

Todos os meses mais de 5,1 milhões de internautas visitam o Fórum do BABOO. Lá todas as suas dúvidas e problemas de informática são solucionados gratuitamente pela nossa comunidade. Participe você também:

<http://www.babooforum.com.br>

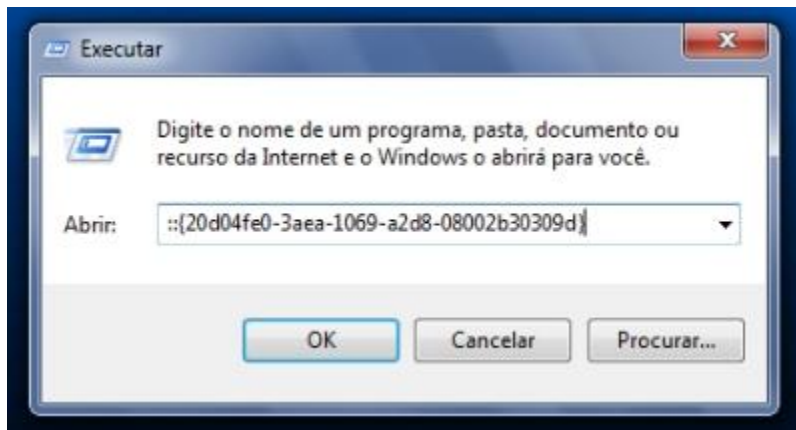
Este tutorial está publicado originalmente em <http://www.baboo.com.br/conteudo/modelos/?a=37519&z=331>

'GodMode' ampliado no Windows 7

Saiba como fazer atalhos especiais para vários itens do sistema operacional

Você já viu aqui no BABOO sobre o ["GodMode" do Windows 7](#), que nada mais é do que um atalho para o Painel de Controle completo do sistema operacional. Mas outros itens podem ser acessados da mesma forma, e vamos aprender quais e como!

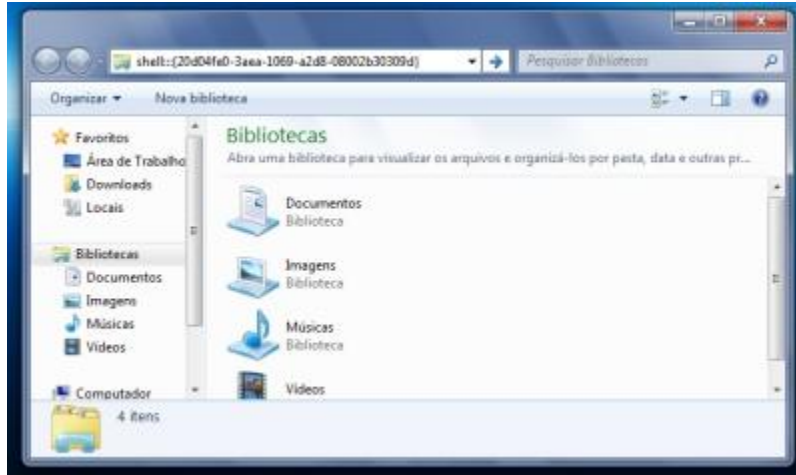
01a. Há três formas de abrir uma pasta especial usando a codificação interna do Windows 7. A primeira é digitar `::` seguido do código na caixa **Executar**, que pode ser aberta a partir da caixa de busca do Menu Iniciar. Veja como está a imagem.



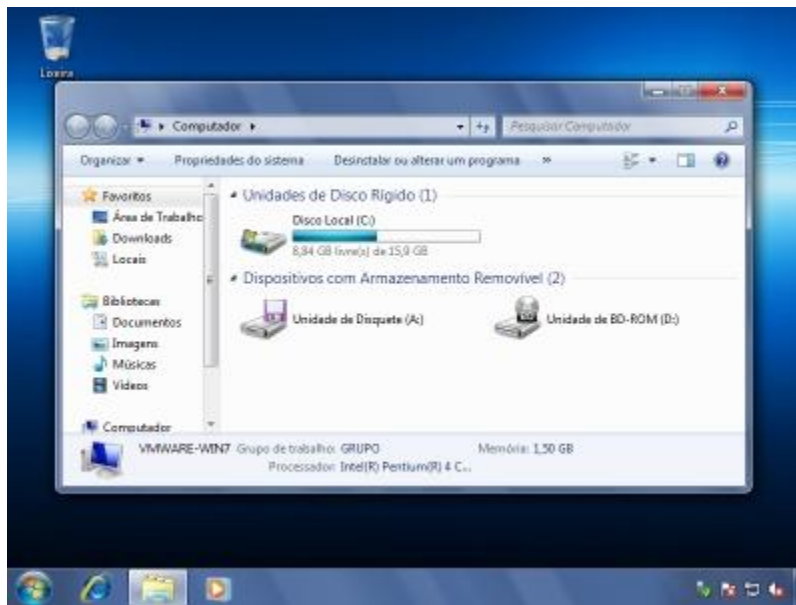
01b. A segunda forma é criar uma pasta e colocar o código na forma `"nome do atalho.código"`, como na imagem abaixo. O "GodMode" do Windows 7 foi apresentado desta forma.



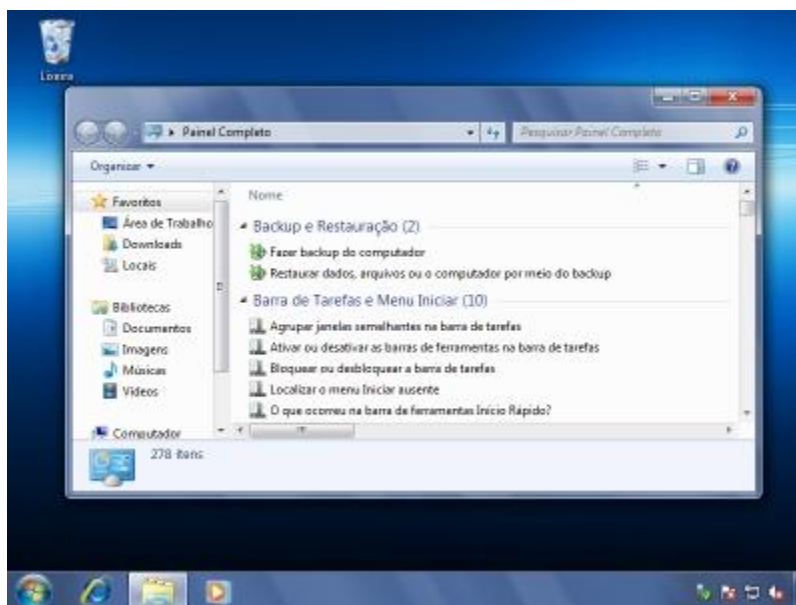
01c. Por último, em qualquer janela do Windows Explorer, digite na barra de endereços o código no formato "shell::código".



02. Nem todos os códigos podem ser abertos usando a caixa Executar, mas todos os códigos a seguir podem ser usados para se criar atalhos em novas pastas. O código {20D04FE0-3AEA-1069-A2D8-08002B30309D} cria um atalho para o Computador.



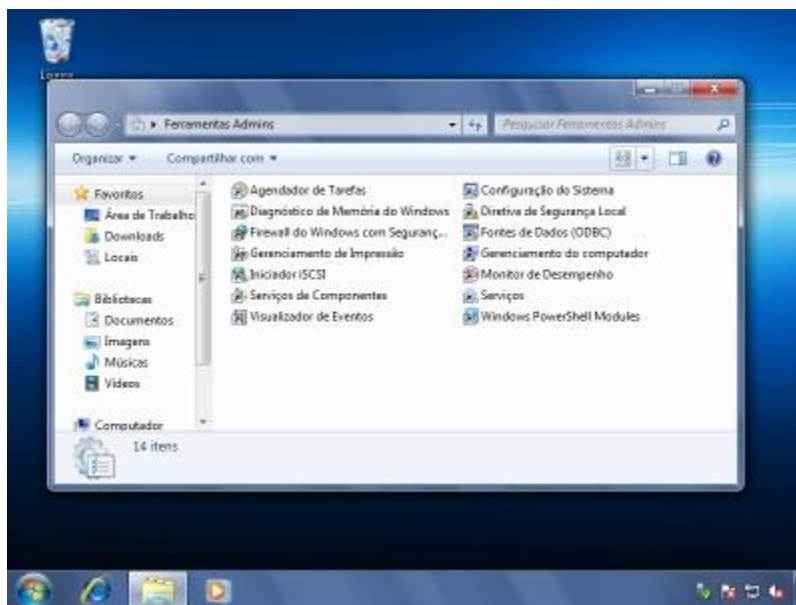
03. Já o código {ED7BA470-8E54-465E-825C-99712043E01C}, como já conhecido, cria o Painel de Controle Completo do Windows 7.



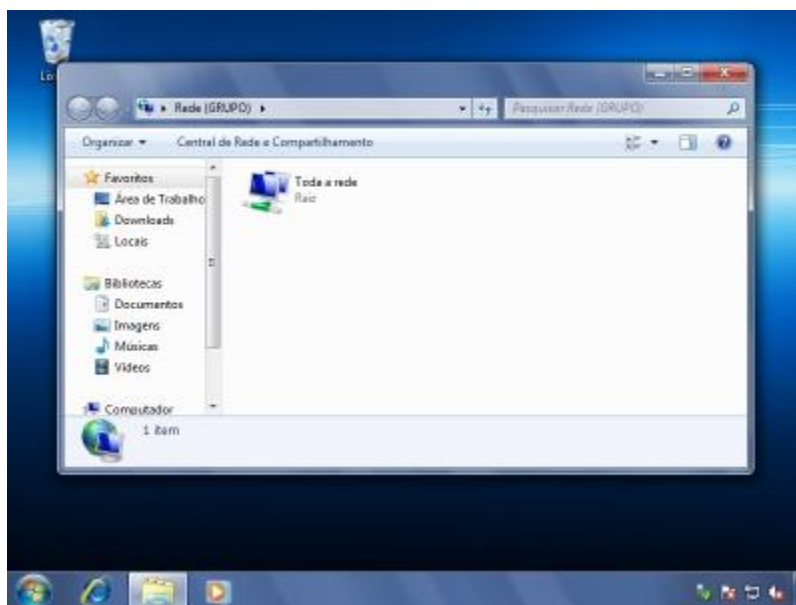
04. O código {78F3955E-3B90-4184-BD14-5397C15F1EFC} permite criar um atalho direto para o Índice de Experiência do Windows – que mostra a nota do computador.



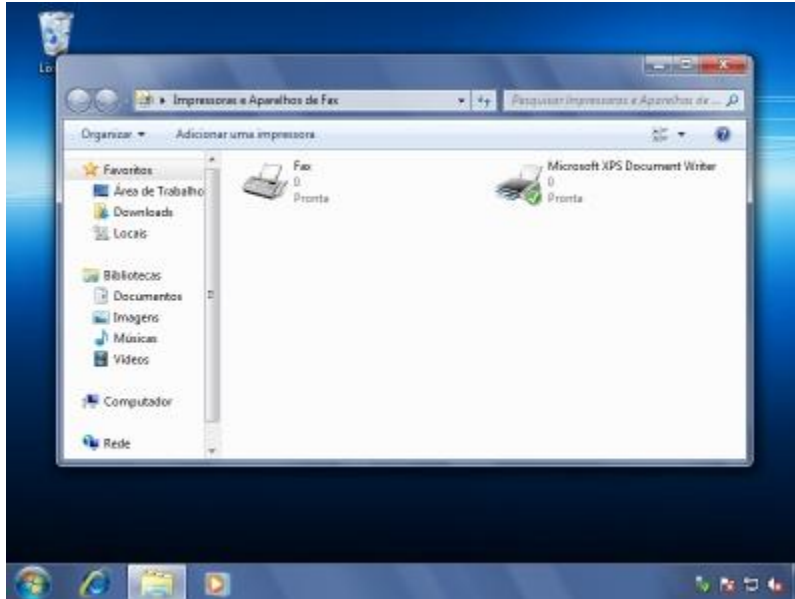
05. Para as Ferramentas Administrativas, o código é {D20EA4E1-3957-11d2-A40B-0C5020524153}.



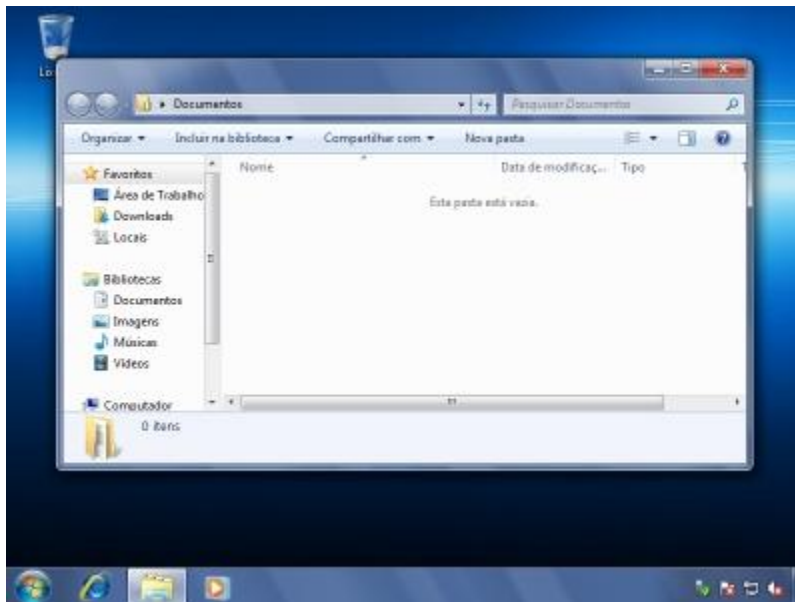
06. O item Locais de Rede pode ser aberto com o código {208d2c60-3aea-1069-a2d7-08002b30309d}.



07. Com o código {2227A280-3AEA-1069-A2DE-08002B30309D} você terá um atalho para a janela de Impressoras e Fax.



08. Sua pasta de Documentos pode ser acessada com o código {450D8FBA-AD25-11D0-98A8-0800361B1103}.



09. A Lixeira pode ser seu atalho próprio com o código {645FF040-5081-101B-9F08-00AA002F954E}.

