



Este tutorial está publicado originalmente em <http://www.baboo.com.br/absolutenm/anmviewer.asp?a=32792&z=189>

Speed Launch: Gerencie seus atalhos com poucos cliques!

Utilitário criado pela Microsoft mostra uma nova forma de gerenciar atalhos

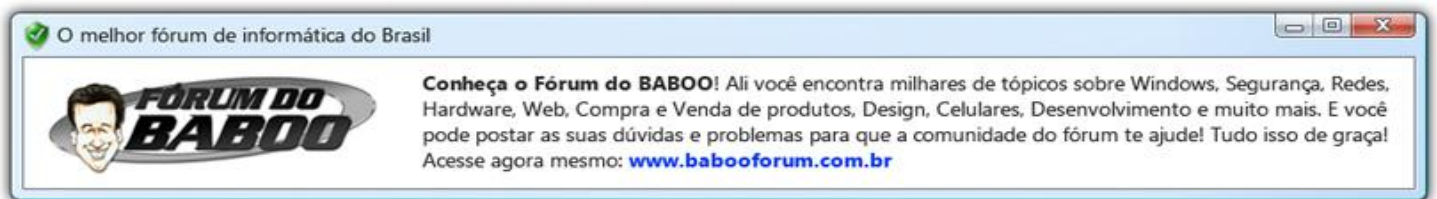
Cada vez usamos mais programas – com a popularização da Internet e da profusão de programas, esta é uma verdade cada vez mais absoluta. O problema é gerenciar todos os atalhos para estes programas. A Microsoft, através de seus laboratórios, começou a criar uma possível solução: o [Speed Launch](#), compatível com Windows XP (SP2 ou SP3) e Windows Vista. O único requisito do utilitário é o [.NET Framework 3.0](#).

01. Esta é a janela principal do Speed Launch. Para cadastrar novos atalhos facilmente, basta arrastar o programa até a mira que se localiza na área de trabalho. Os atalhos mais utilizados serão exibidos diretamente na janela principal – sem o ícone correto, vale destacar – mas qualquer atalho pode ser encontrado através da barra de busca. O Speed Launch também pode ser chamado facilmente através do atalho de teclado **WIN+C**.



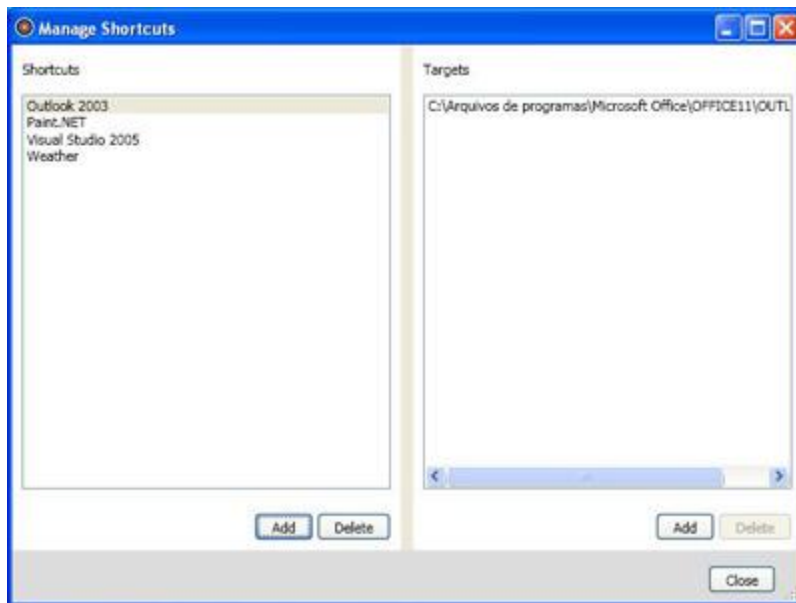
02. Clicando na pequena seta ao lado do botão fechar, você tem acesso ao menu do Speed Launch. Para criar atalhos de forma mais completa, escolha a opção **Manage Shortcuts...**



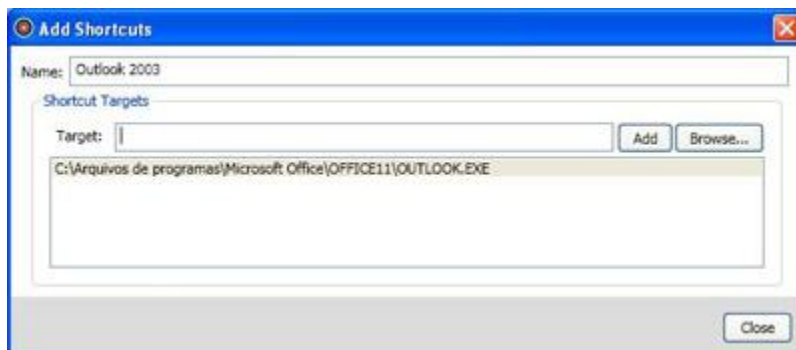


Este tutorial está publicado originalmente em <http://www.baboo.com.br/absolutenm/anviewer.asp?a=32792&z=189>

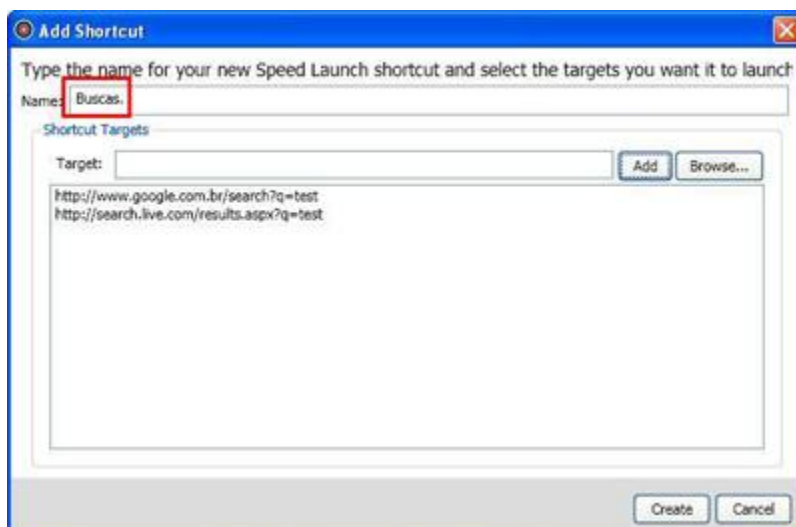
03. Na janela de gerenciamento de atalhos – bem simples, diga-se – clique em **Add** (parte esquerda da janela) para adicionar novos atalhos. O botão **Add** (parte direita da janela), permite adicionar mais programas que se abrem com um atalho já criado – sim, você pode abrir mais de um programa ao mesmo tempo com um único atalho.



04. Para criar um atalho, o procedimento é extremamente simples. Dê um nome ao atalho (**Name**) e escolha os diferentes programas que serão abertos (botão **Add** para adicionar sites, botão **Browse...** para adicionar programas). Clique em **Close** para salvar seu atalho.



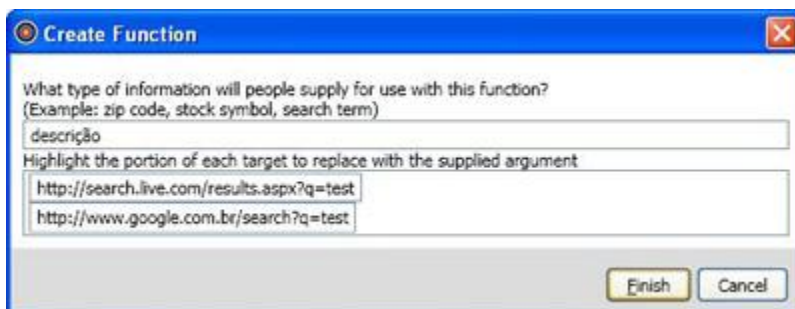
05. Você também pode criar atalhos para mecanismos de busca. Basta procurar a palavra `'test'` nos mecanismos de busca e copiar o endereço usado para realizar esta busca específica – o Speed Launch substitui o termo `'test'` pela expressão que você digitar quando o atalho for chamado. Para identificar o atalho como de busca, digite um `'.'` no final do nome do atalho.





Este tutorial está publicado originalmente em <http://www.baboo.com.br/absolutenm/anmviewer.asp?a=32792&z=189>

06. Para facilitar, você pode dar uma descrição mais detalhada do que será procurado pelo atalho.



07. Esta é a janela aberta quando um atalho de busca é feito.



08. De volta ao menu de opções, em **More**, você pode configurar o alvo usado para facilitar o cadastro de atalhos. Em **Hide Desktop Bullseye**, o alvo pode ser escondido; em **Shrink Desktop Bullseye**, o alvo pode ser diminuído.

