

O melhor fórum de informática do Brasil



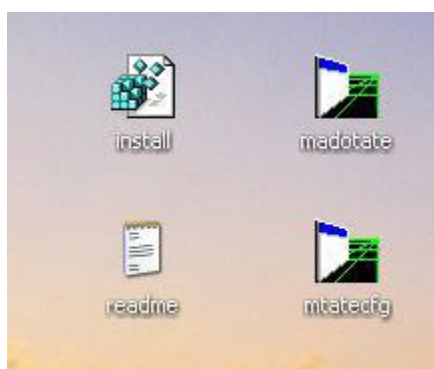
Conheça o Fórum do BABOO! Ali você encontra milhares de tópicos sobre Windows, Segurança, Redes, Hardware, Web, Compra e Venda de produtos, Design, Celulares, Desenvolvimento e muito mais. E você pode postar as suas dúvidas e problemas para que a comunidade do fórum te ajude! Tudo isso de graça! Acesse agora mesmo: www.babooforum.com.br

Este tutorial está publicado originalmente em <http://www.baboo.com.br/absolutenm/anviewer.asp?a=32389&z=189>

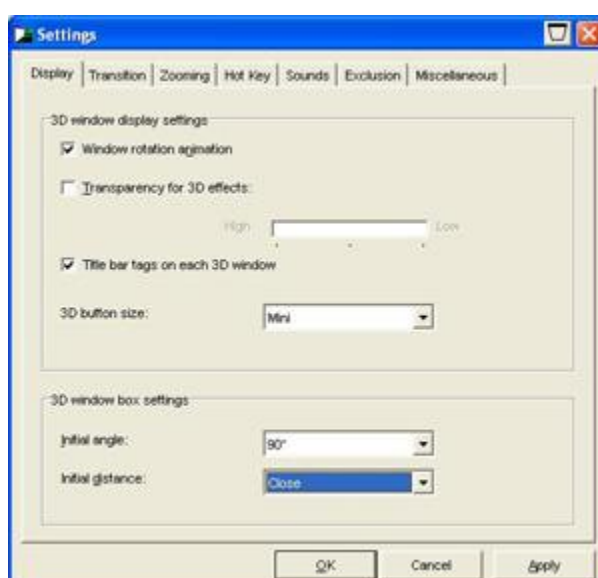
Madotate: Efeitos 3D nas janelas do Windows XP

O Windows XP, devido à sua idade, é um sistema largamente conhecido por desenvolvedores, e alvo de vários softwares de personalização visual - principalmente após as primeiras fotos de seu sucessor (atual Windows Vista). Neste tutorial, vamos conhecer mais um destes utilitários. O [Madotate](#) apresenta uma simples interface para adicionar um efeito de 3D nas janelas minimizadas. Vamos conhecer seu funcionamento neste tutorial.


01. O Madotate não apresenta nenhum utilitário de instalação e pode ser usado diretamente. O recomendado é executá-lo através do programa **mtatecfg**, que abre a janela de configuração do Madotate.



02a. Guia Display: Nesta guia, você pode ativar efeitos de transparência nas janelas (**Transparency for 3D effects**) e o formato de cada janela quando minimizada de forma 3D (**3D window box settings**).



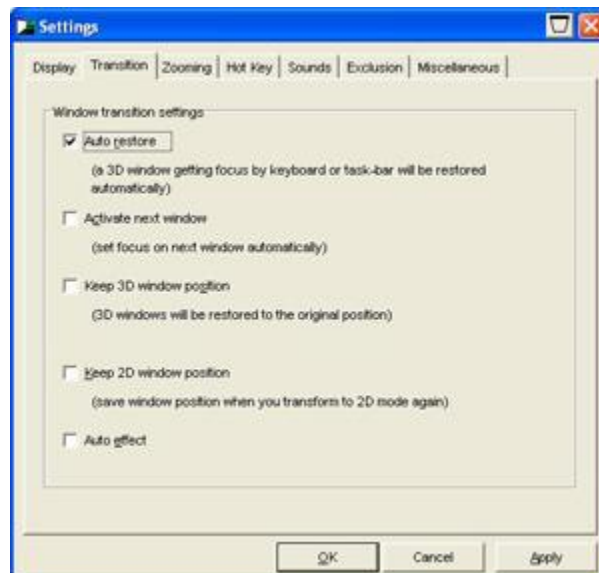
O melhor fórum de informática do Brasil



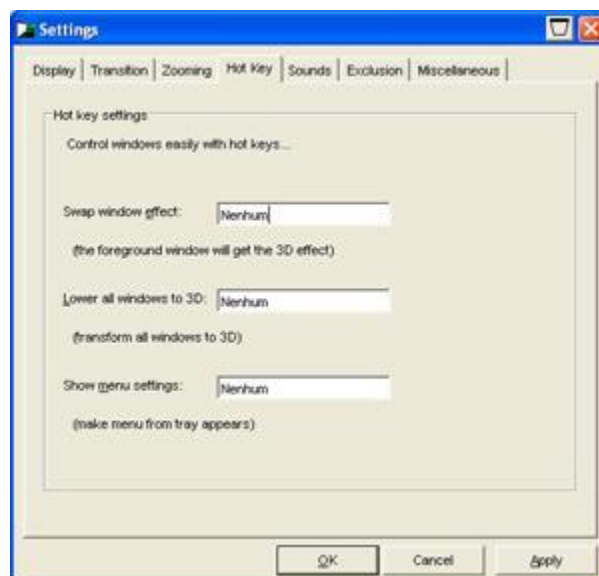
Conheça o Fórum do BABOO! Ali você encontra milhares de tópicos sobre Windows, Segurança, Redes, Hardware, Web, Compra e Venda de produtos, Design, Celulares, Desenvolvimento e muito mais. E você pode postar as suas dúvidas e problemas para que a comunidade do fórum te ajude! Tudo isso de graça! Acesse agora mesmo: www.babooforum.com.br

Este tutorial está publicado originalmente em <http://www.baboo.com.br/absolutem/anviewer.asp?a=32389&z=189>


02b. Guia Transition: As opções desta guia tem relação com o processo de transição entre as janelas 2D e 3D, como manter o posicionamento da janela em suas versões 2D e 3D (**Keep 3D/2D window position**) e restaurar janelas automaticamente (**Auto restore**).



02c. Guia Hot Keys: Aqui, você pode cadastrar atalhos de teclado para colocar uma janela em modo 3D (**Swap window effect**) e colocar todas as janelas no modo 3D (**Lower all windows to 3D**).



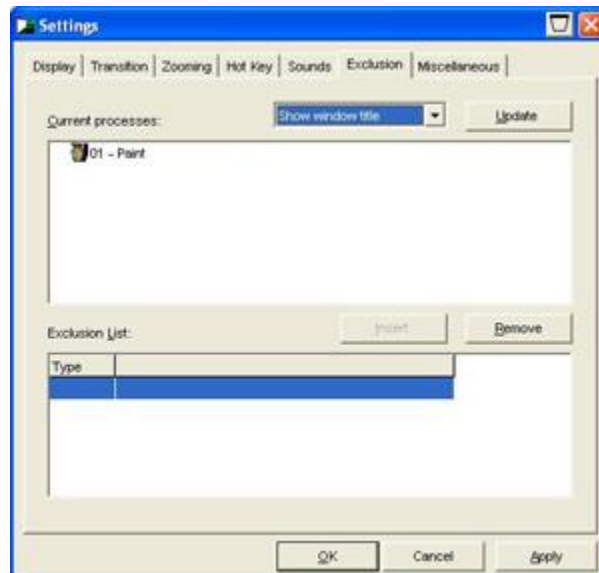
O melhor fórum de informática do Brasil



Conheça o Fórum do BABOO! Ali você encontra milhares de tópicos sobre Windows, Segurança, Redes, Hardware, Web, Compra e Venda de produtos, Design, Celulares, Desenvolvimento e muito mais. E você pode postar as suas dúvidas e problemas para que a comunidade do fórum te ajude! Tudo isso de graça! Acesse agora mesmo: www.babooforum.com.br

Este tutorial está publicado originalmente em <http://www.baboo.com.br/absolutenm/anviewer.asp?a=32389&z=189>

02d. Guia Exclusion: Se você não quer que uma janela já aberta, basta cadastrá-la nesta guia, usando os botões **Insert** e **Remove**.




03a. Toda janela compatível com o Madotate ganha um novo botão na barra de títulos, para aplicar o efeito 3D.



03b. A janela é empilhada de forma a combinar com a posição que ela se encontra. Esta foto, por exemplo, mostra a janela empilhada em relação ao lado esquerdo da tela.



O melhor fórum de informática do Brasil



Conheça o Fórum do BABOO! Ali você encontra milhares de tópicos sobre Windows, Segurança, Redes, Hardware, Web, Compra e Venda de produtos, Design, Celulares, Desenvolvimento e muito mais. E você pode postar as suas dúvidas e problemas para que a comunidade do fórum te ajude! Tudo isso de graça! Acesse agora mesmo: www.babooforum.com.br

Este tutorial está publicado originalmente em <http://www.baboo.com.br/absolutem/anviewer.asp?a=32389&z=189>

03c. Veja como o sistema se comporta quando várias janelas são empilhadas simultaneamente, permitindo uma melhor organização de sua área de trabalho.

