


O melhor fórum de informática do Brasil



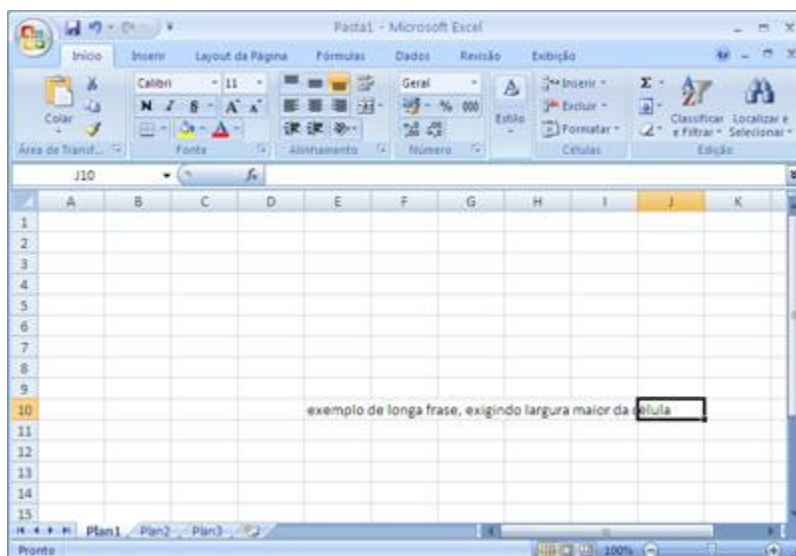
Conheça o Fórum do BABOO! Ali você encontra milhares de tópicos sobre Windows, Segurança, Redes, Hardware, Web, Compra e Venda de produtos, Design, Celulares, Desenvolvimento e muito mais. E você pode postar as suas dúvidas e problemas para que a comunidade do fórum te ajude! Tudo isso de graça! Acesse agora mesmo: [www.babooforum.com.br](http://www.babooforum.com.br)

Este tutorial está publicado originalmente em <http://www.baboo.com.br/absolutenm/anviewer.asp?a=32194&z=189>

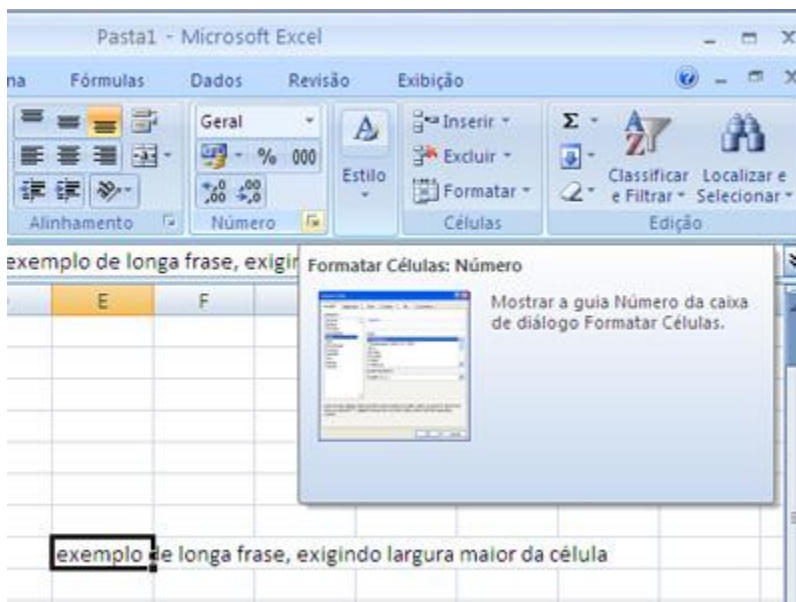
## Quebre Linhas nas células do Excel 2007

O Excel, por definição, mantém a mesma largura e altura das células, o que facilita na hora de gerenciar os (muitos) números de uma planilha. Só que longos textos dentro de uma célula são prejudicados. Neste tutorial, você aprenderá a formatar as células para exibir corretamente estes textos.

**01.** Veja um exemplo típico de célula com um longo texto, atrapalhando a exibição do conteúdo de outras células. Nestes casos, a dica a seguir é praticamente obrigatória.



**02.** Selecione a célula que contém o texto e clique no botão ao lado do grupo **Número**, na **guia Início** da Faixa de Opções.



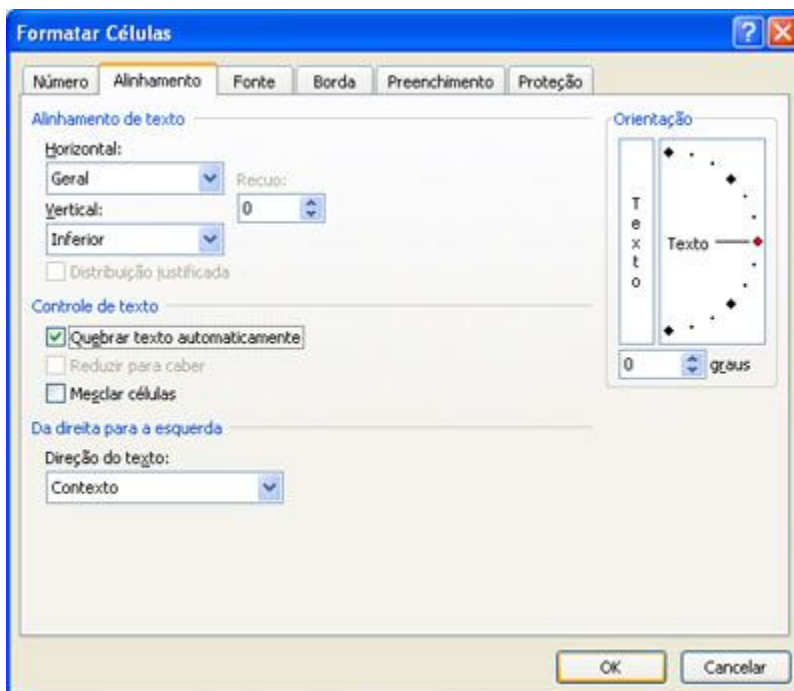
O melhor fórum de informática do Brasil



Conheça o Fórum do BABOO! Ali você encontra milhares de tópicos sobre Windows, Segurança, Redes, Hardware, Web, Compra e Venda de produtos, Design, Celulares, Desenvolvimento e muito mais. E você pode postar as suas dúvidas e problemas para que a comunidade do fórum te ajude! Tudo isso de graça! Acesse agora mesmo: [www.babooforum.com.br](http://www.babooforum.com.br)

Este tutorial está publicado originalmente em <http://www.baboo.com.br/absolutenm/anviewer.asp?a=32194&z=189>

03. Na guia Alinhamento, basta marcar a opção **Quebrar texto automaticamente** e clicar em **OK**.



04. O alinhamento do texto quebrado automaticamente pode ser facilmente definido através dos botões de formatação do grupo **Alinhamento**, também na **guia Início**.

