

Este tutorial está publicado originalmente em <http://www.baboo.com.br/absolutem/anviewer.asp?a=31541&z=300>

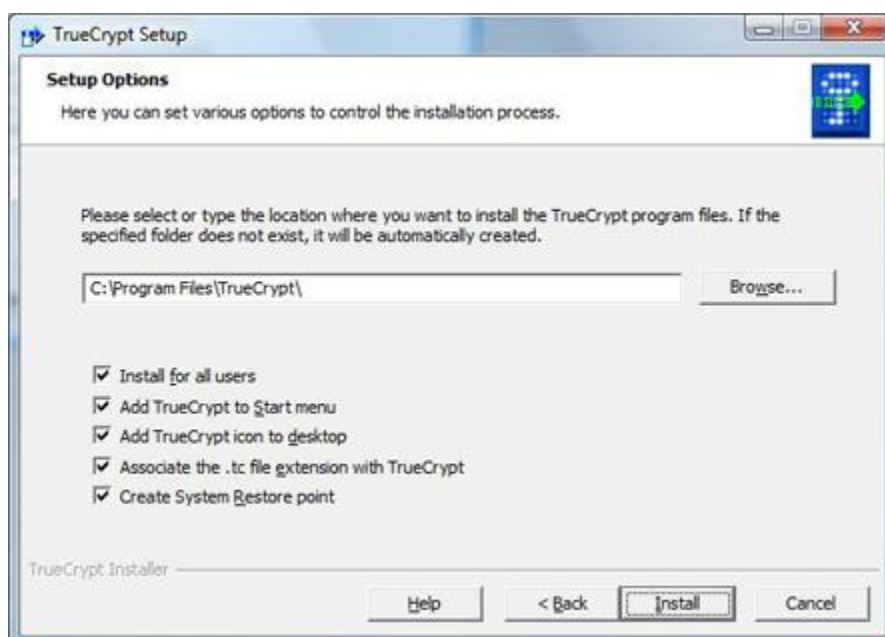
Proteja seus dados com a criptografia do TrueCrypt!

Você já percebeu que a quantidade de documentos, imagens, fotos e outros tipos de dados que permanece nos PCs é cada vez maior? E muitos destes dados são pessoais e/ou financeiros, que (em teoria) não devem cair nas mãos erradas. Mas as notícias sobre o vazamento de dados mostram que a situação real é outra, e como cada vez mais usuários são adeptos da banda larga, os hackers ganharam mais alvos em potencial. Uma boa proteção está no uso de softwares de criptografia. Neste tutorial, vamos conhecer o TrueCrypt, software gratuito para Windows XP e Windows Vista que pode ser baixado em (<http://www.truecrypt.org/>).


01. Uma das características do TrueCrypt é a possibilidade de executá-lo a partir de um flash drive (pen drive). Para isso, basta escolher **Extract** e definir a pasta de destino. Para a instalação típica, escolha **Install**.



02. Se a escolha for pela instalação, você pode ativar outras características, como instalar para todos os usuários (**Install for all users**), associar o TrueCrypt ao tipo de arquivo .tc (**Associate the .tc file extension with TrueCrypt**) e criar um ponto de restauração do sistema antes da instalação propriamente dita (**Create System Restore Point**).



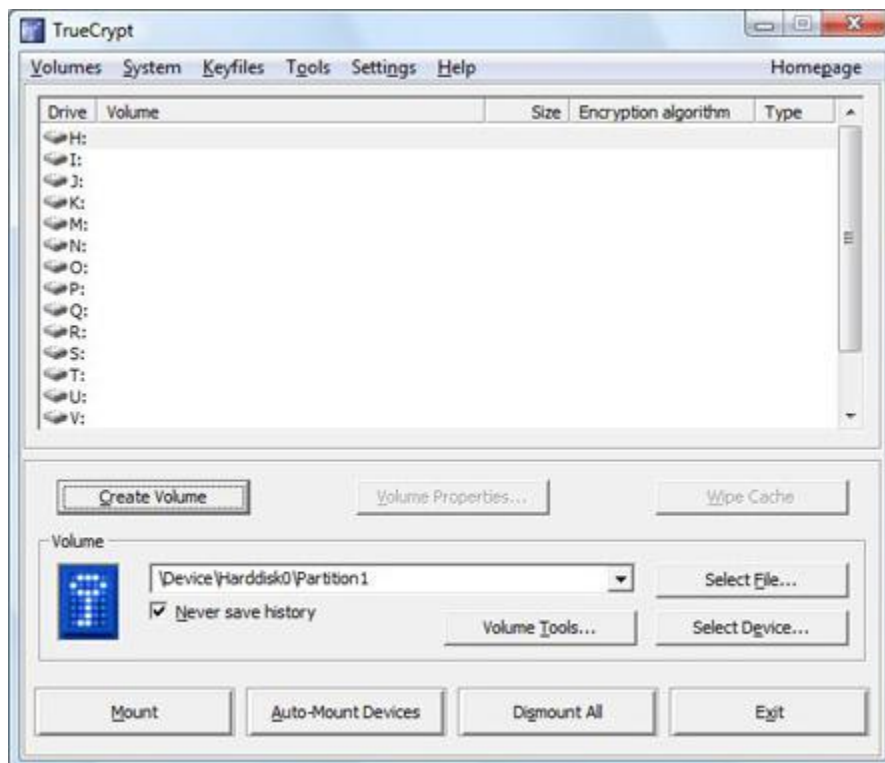
O melhor fórum de informática do Brasil



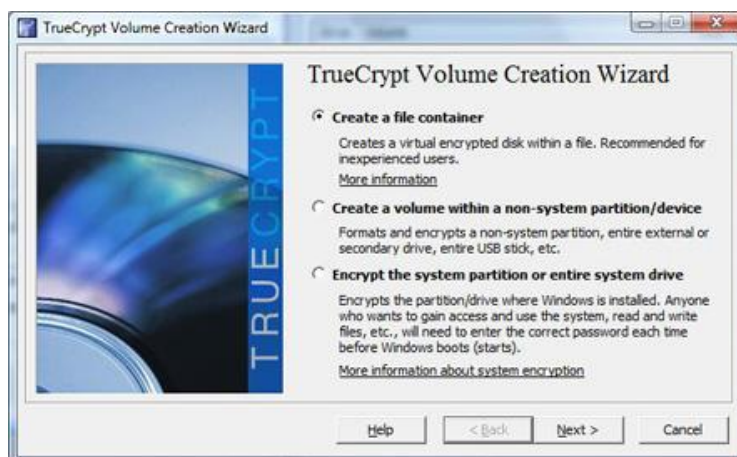
Conheça o Fórum do BABOO! Ali você encontra milhares de tópicos sobre Windows, Segurança, Redes, Hardware, Web, Compra e Venda de produtos, Design, Celulares, Desenvolvimento e muito mais. E você pode postar as suas dúvidas e problemas para que a comunidade do fórum te ajude! Tudo isso de graça! Acesse agora mesmo: www.babooforum.com.br

Este tutorial está publicado originalmente em <http://www.baboo.com.br/absolutem/anviewer.asp?a=31541&z=300>

03. Esta é a janela principal do TrueCrypt. Como o software apresenta várias maneiras para criptografar dados, vamos nos focar numa forma diferente, com foco na simplicidade sem abrir mão da segurança: as partições virtuais seguras - em outras palavras, arquivos tratados como partições pelo sistema operacional. Para isso, clique em **Create Volume**.




04. No assistente que se abre, escolha a opção **Create a file container** e clique em **Next>**.



05. Agora, escolha a opção **Standard TrueCrypt volume**, o que criará uma partição virtual protegida por senha.



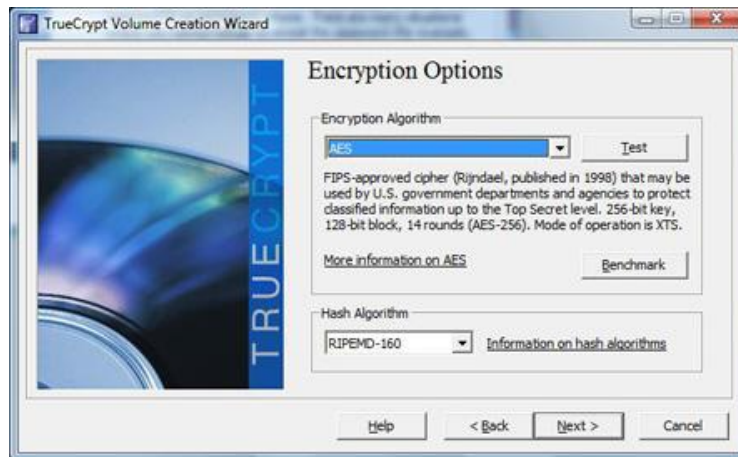
O melhor fórum de informática do Brasil



Conheça o Fórum do BABOO! Ali você encontra milhares de tópicos sobre Windows, Segurança, Redes, Hardware, Web, Compra e Venda de produtos, Design, Celulares, Desenvolvimento e muito mais. E você pode postar as suas dúvidas e problemas para que a comunidade do fórum te ajude! Tudo isso de graça! Acesse agora mesmo: www.babooforum.com.br

Este tutorial está publicado originalmente em <http://www.baboo.com.br/absolutem/anviewer.asp?a=31541&z=300>

06. Nesta etapa, você deve escolher os algoritmos usados na criptografia dos arquivos que serão colocados na partição virtual, através das opções **Encryption Algorithm** e **Hash Algorithm**.




07. Como estamos criando uma partição virtual, precisamos definir o tamanho da mesma, em **MBs** ou **GBs**.



08. Agora vamos 'formatar' nossa partição, escolhendo o sistema de arquivos (**Filesystem**) e o tamanho do **Cluster**. Clique em **Format** para iniciar o processo.



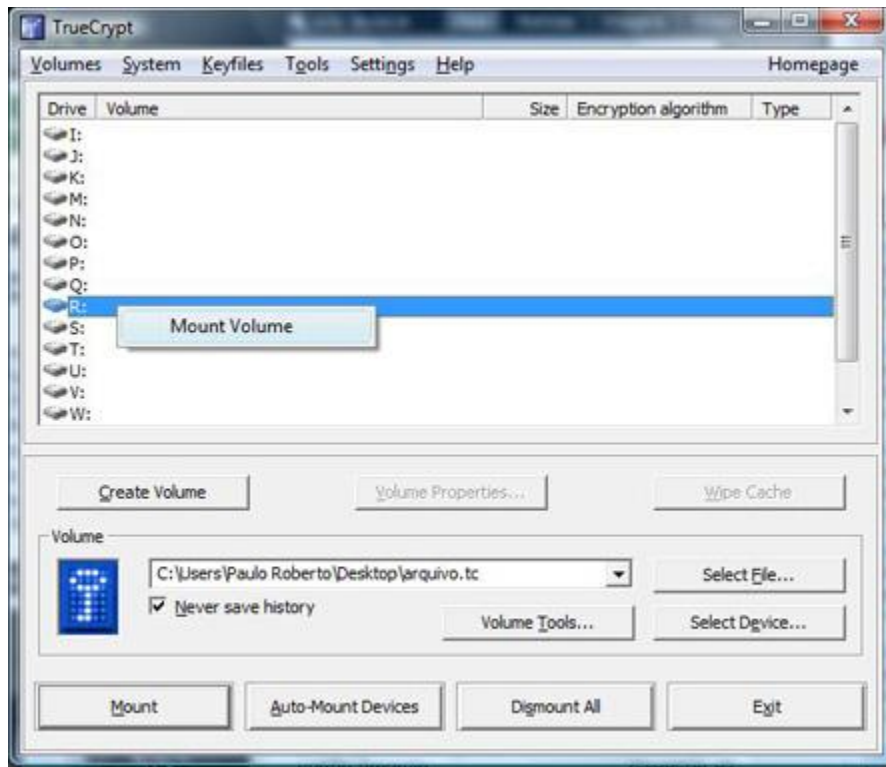
O melhor fórum de informática do Brasil



Conheça o Fórum do BABOO! Ali você encontra milhares de tópicos sobre Windows, Segurança, Redes, Hardware, Web, Compra e Venda de produtos, Design, Celulares, Desenvolvimento e muito mais. E você pode postar as suas dúvidas e problemas para que a comunidade do fórum te ajude! Tudo isso de graça! Acesse agora mesmo: www.babooforum.com.br

Este tutorial está publicado originalmente em <http://www.baboo.com.br/absolutem/anviewer.asp?a=31541&z=300>

09. Com isso, você criou o arquivo da partição virtual. Agora, você precisa fazer com que o sistema operacional o reconheça como uma partição. Escolha o arquivo recém criado através dos comandos na parte inferior da janela, clique com o botão de contexto do mouse (normalmente é o botão direito) na letra que você quer usar para representar o novo drive e escolha **Mount Volume**.



10. Digite a senha que será usada na proteção e clique em **OK**. Note que, se for a primeira vez que a partição for acessada, esta será a tela de definição da senha.



11. Finalmente, você pode acessar a partição protegida como qualquer outro HD do Windows, adicionando arquivos que serão protegidos devido às tecnologias do TrueCrypt.

