

O melhor fórum de informática do Brasil



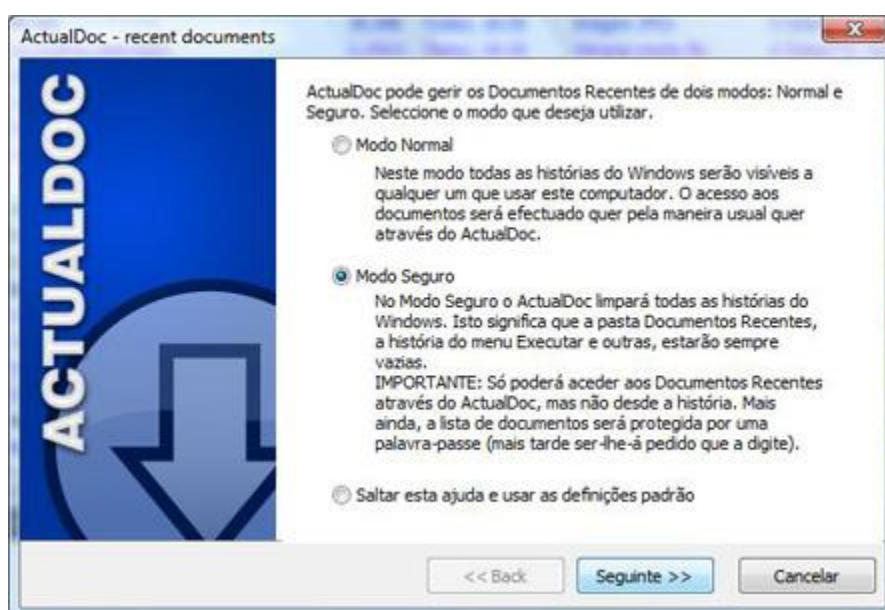
Conheça o Fórum do BABOO! Ali você encontra milhares de tópicos sobre Windows, Segurança, Redes, Hardware, Web, Compra e Venda de produtos, Design, Celulares, Desenvolvimento e muito mais. E você pode postar as suas dúvidas e problemas para que a comunidade do fórum te ajude! Tudo isso de graça! Acesse agora mesmo: www.babooforum.com.br

Este tutorial está publicado originalmente em <http://www.baboo.com.br/absolutem/anviewer.asp?a=31480&z=300>

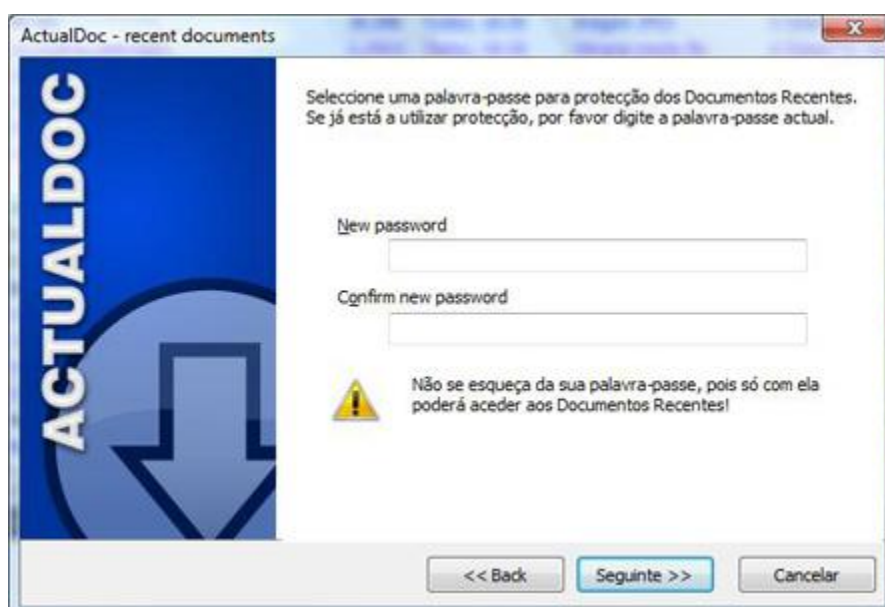
Melhore o acesso à documentos recentes com o ActualDoc!

A lista de documentos recentes do Windows é extremamente útil, mas invade a privacidade dos usuários, pois não há como controlar seu acesso. Quem precisa de maior controle ou maior capacidade para a própria funcionalidade provavelmente encontrará as soluções no ActualDoc (<http://www.flexigensoft.com/actualdoc>), software com duas versões (uma gratuita e outra paga, com mais recursos). Neste tutorial, vamos conhecer a versão gratuita.

01. Quando você usa o ActualDoc pela primeira vez, deve escolher se o software usará o **Modo Normal** ou o **Modo Seguro**. A diferença é que o modo seguro exige uma senha para acessar a lista de documentos.



02. Caso o modo seguro seja escolhido, você deve digitar a senha nos campos **New password** e **Confirm new password**.



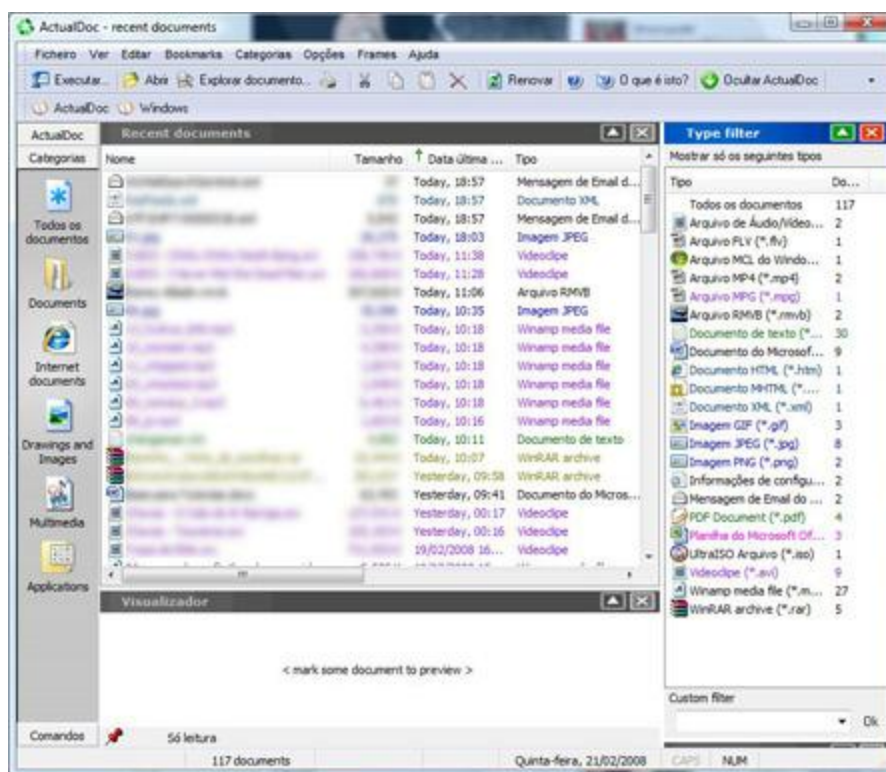
O melhor fórum de informática do Brasil



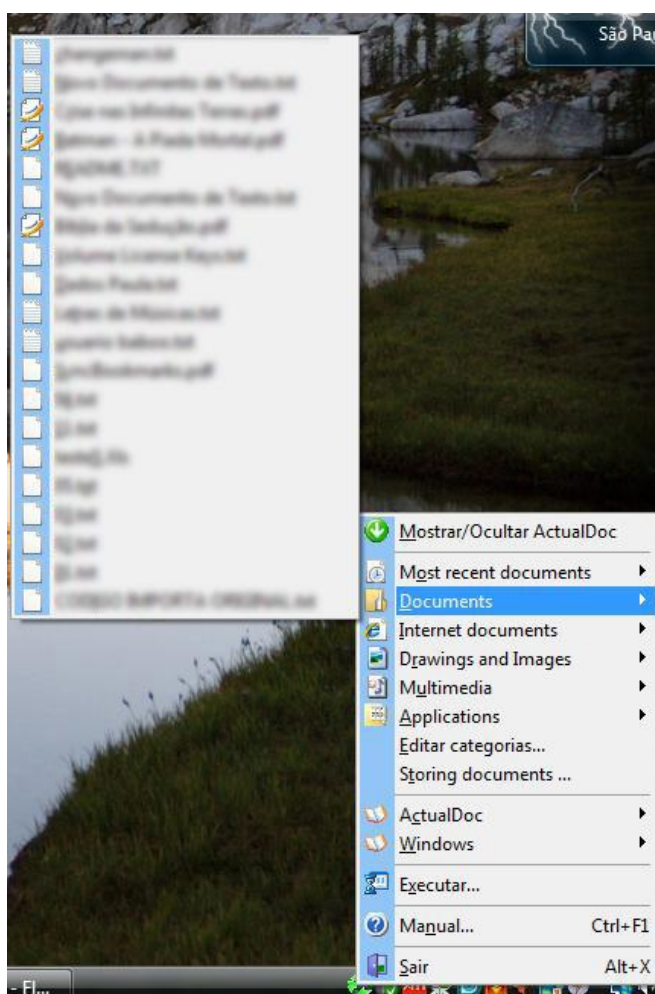
Conheça o Fórum do BABOO! Ali você encontra milhares de tópicos sobre Windows, Segurança, Redes, Hardware, Web, Compra e Venda de produtos, Design, Celulares, Desenvolvimento e muito mais. E você pode postar as suas dúvidas e problemas para que a comunidade do fórum te ajude! Tudo isso de graça! Acesse agora mesmo: www.babooforum.com.br

Este tutorial está publicado originalmente em <http://www.baboo.com.br/absolutenm/anviewer.asp?a=31480&z=300>

03. Esta é a janela principal do ActualDoc. Note como a lista de documentos é muito maior, se comparada à lista do Windows. Na parte esquerda da janela, há os filtros de grupo (documentos, imagens, etc). Na parte direita, há os filtros de tipos específicos de arquivos, incluindo a contagem dos arquivos presentes na lista (por exemplo, na foto, há cinco arquivos compactados em RAR).



04. O ActualDoc fica minimizado na bandeja do sistema, e pode ser acessado a partir do ícone, para novamente acessar os documentos recentes com base no tipo (veja na foto, o menu de documentos).



O melhor fórum de informática do Brasil



Conheça o Fórum do BABOO! Ali você encontra milhares de tópicos sobre Windows, Segurança, Redes, Hardware, Web, Compra e Venda de produtos, Design, Celulares, Desenvolvimento e muito mais. E você pode postar as suas dúvidas e problemas para que a comunidade do fórum te ajude! Tudo isso de graça! Acesse agora mesmo: www.babooforum.com.br

Este tutorial está publicado originalmente em <http://www.baboo.com.br/absolutenm/anviewer.asp?a=31480&z=300>

05. Acessando a opção **Storing Documents**, você também pode definir quais formatos de arquivos serão listados pelo ActualDoc.

