

Todos os meses mais de 5,1 milhões de internautas visitam o Fórum do BABOO. Lá todas as suas dúvidas e problemas de informática são solucionados gratuitamente pela nossa comunidade. Participe você também:

<http://www.babooforum.com.br>

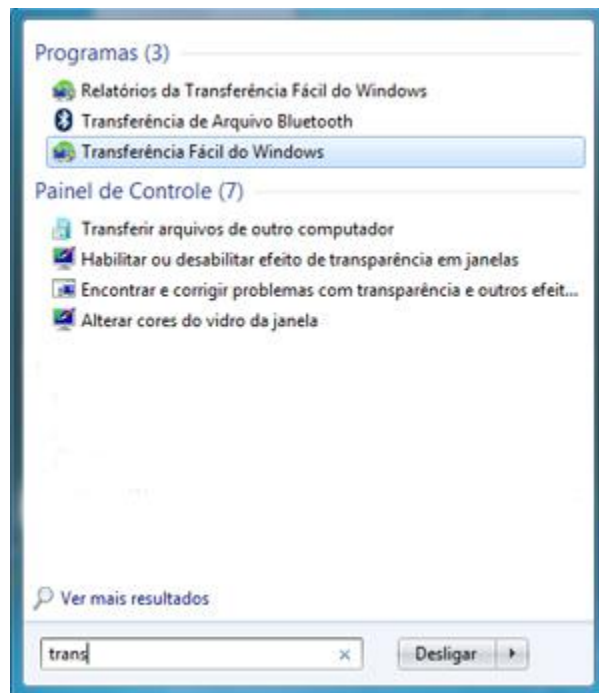
Este tutorial está publicado originalmente em <http://www.baboo.com.br/absolutenm/anmviewer.asp?a=36149&z=189>

Transferência Fácil do Windows 7

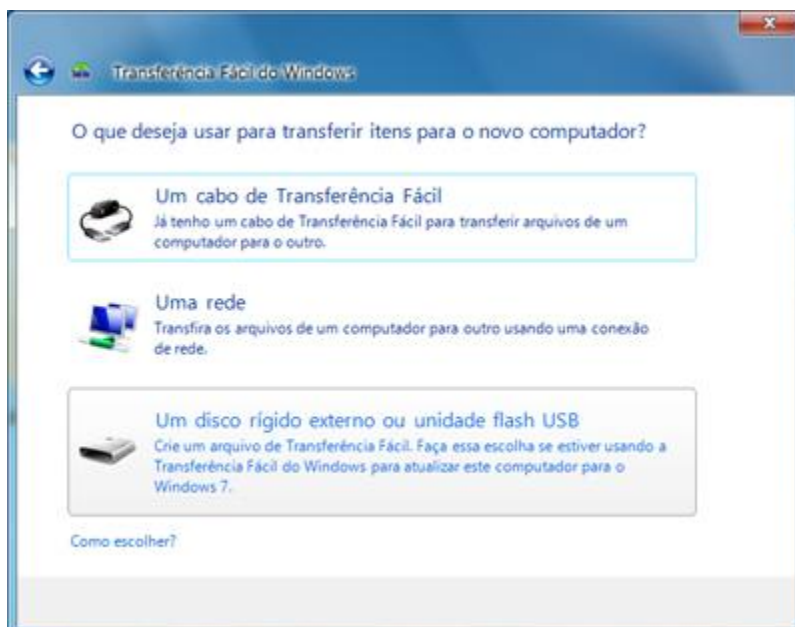
Mudar de máquina com o Windows 7 é mais fácil do que parece

Você comprou uma nova máquina com Windows 7. O que fazer com a máquina antiga, já toda configurada? Bom, não é possível passar todas as configurações de uma máquina para outra, mas o Windows 7 conta com um utilitário que consegue facilitar a tarefa – o Transferência Fácil. Neste tutorial, vamos usá-lo para migrar as configurações do Windows XP para o Windows 7.

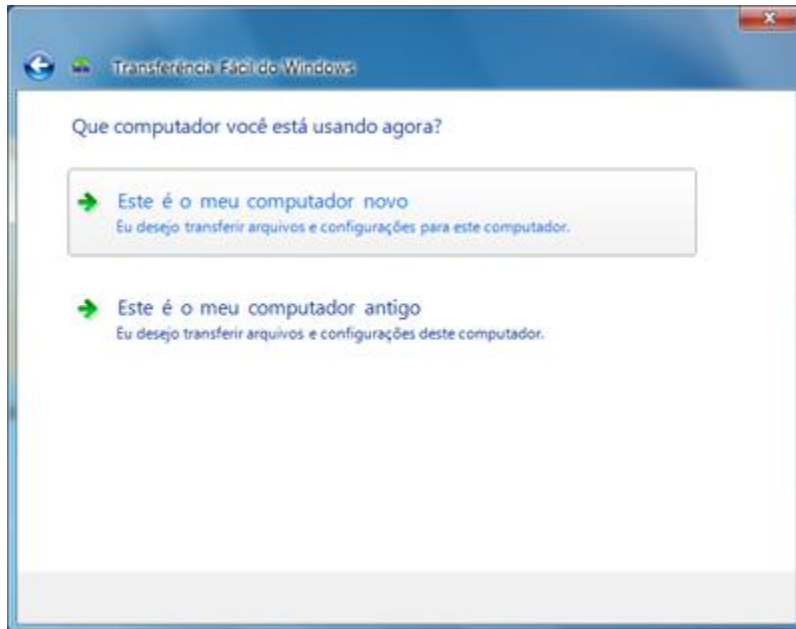
01. Abra o **Transferência Fácil do Windows** através do Menu Iniciar na máquina nova.



02. Escolha a opção **Um disco rígido externo ou unidade flash USB** para usar um pen-drive como ponte entre as máquinas.



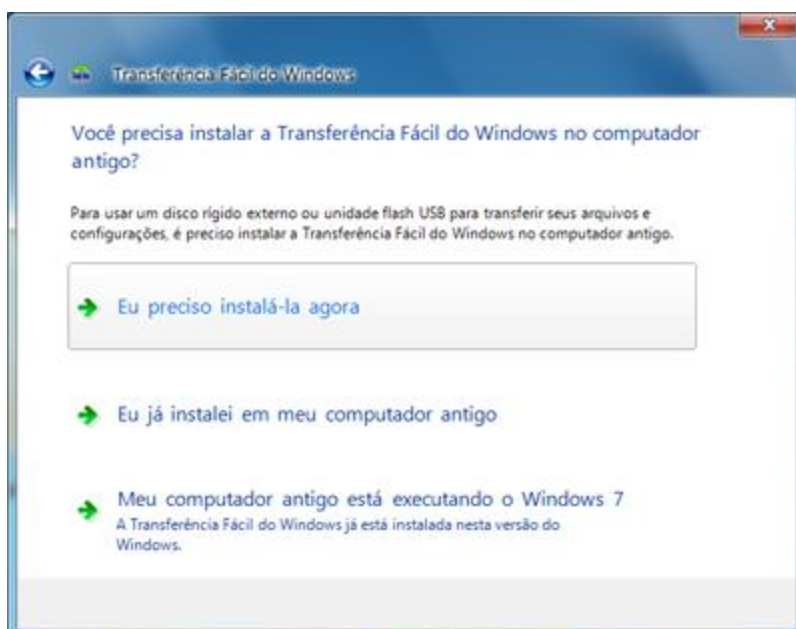
03. Obviamente, escolha **Este é o meu computador novo**.



04. Se você ainda precisa copiar as configurações do computador antigo no seu pen-drive, escolha **Não** nesta tela.



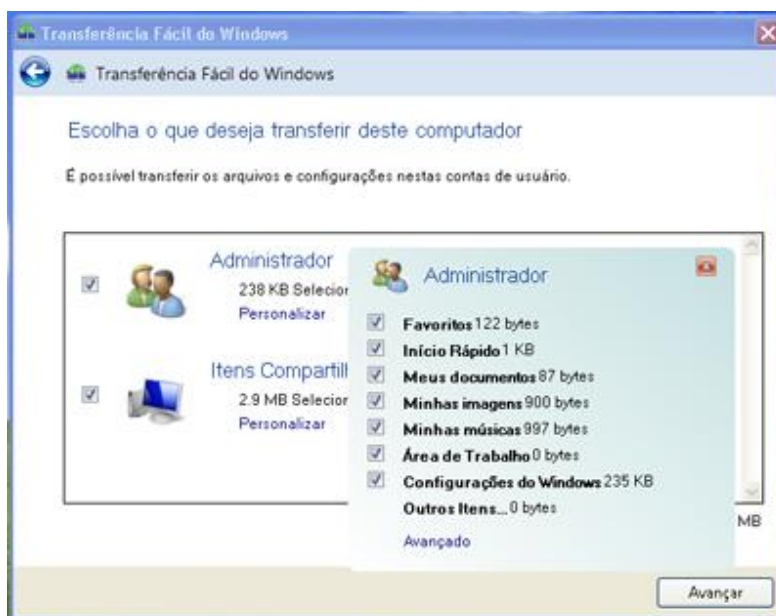
05. Escolha **Eu preciso instalá-la agora** para copiar o utilitário para seu pen-drive.



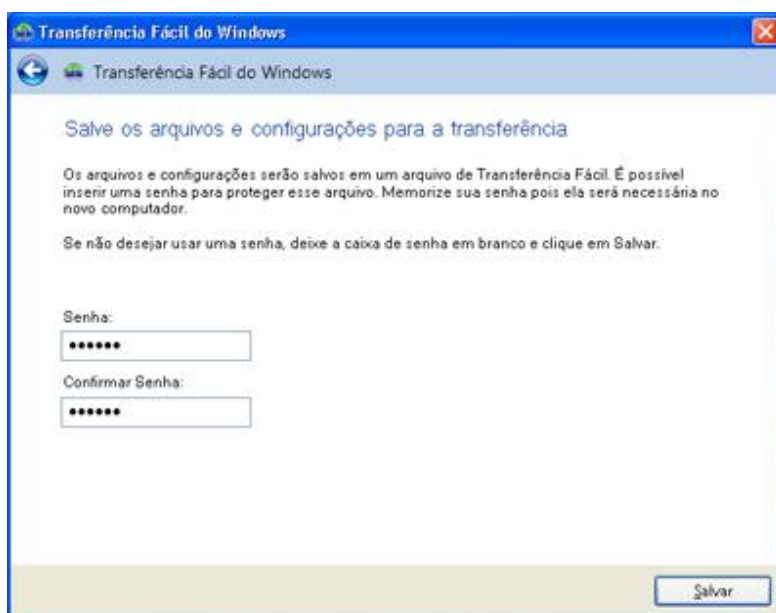
06. Chegou a hora de escolher qual pen-drive/cartão de memória/HD externo será usado para a transferência. Lembre-se de usar unidades de disco grandes, para conseguir transferir as informações desejadas de sua velha máquina.



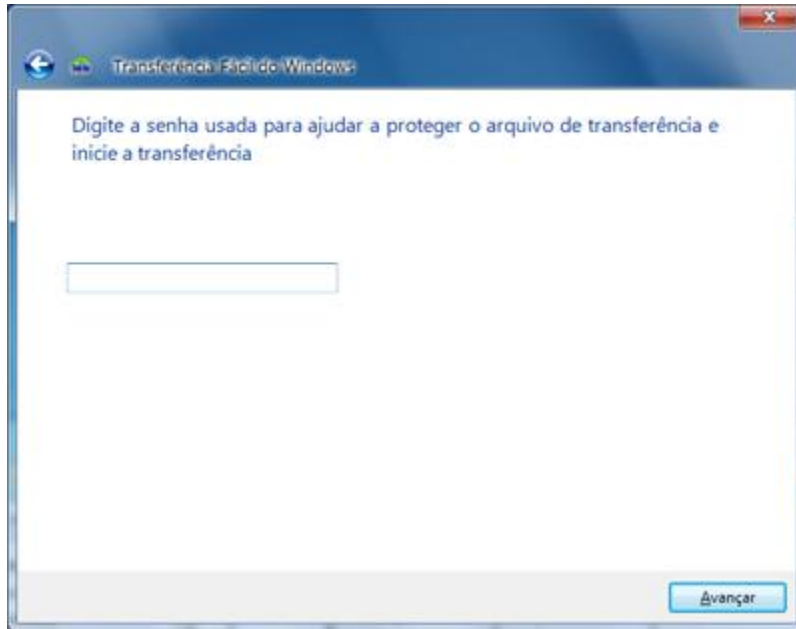
07. Na máquina com o Windows XP, execute a Transferência Fácil do Windows pelo disco portátil escolhido anteriormente. Você precisará apenas escolher quais informações serão copiadas. Note que você pode escolher documentos pessoais de todos os usuários e até mesmo arquivos específicos (em **Avançado**).



08. Para proteger as informações, você pode (não é obrigatório) digitar uma senha que deve ser usada para a cópia dos mesmos.



09. De volta ao computador novo, continuando o assistente da Transferência Fácil do Windows, reconecte o disco portátil e digite a senha de proteção (ou apenas clique em **Avançar** se não houver senha).



10. Finalmente, escolha quais itens copiados da máquina antiga serão colocados na máquina nova. Nas **Opções avançadas**, você pode definir a relação de usuários, para que as configurações do usuário 'João' sejam adaptadas para o usuário 'José'.

