

Todos os meses mais de 5,1 milhões de internautas visitam o Fórum do BABOO. Lá todas as suas dúvidas e problemas de informática são solucionados gratuitamente pela nossa comunidade. Participe você também:

<http://www.babooforum.com.br>

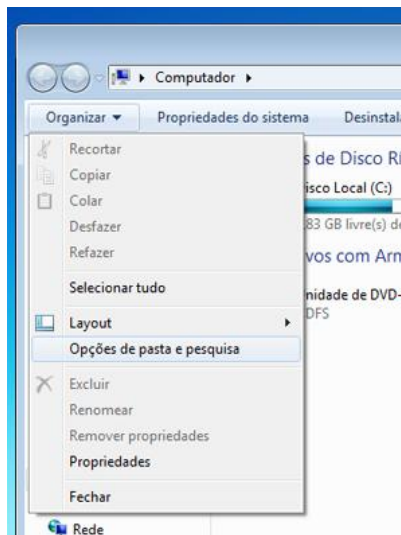
Este tutorial está publicado originalmente em <http://www.baboo.com.br/absolutenm/anmviewer.asp?a=35908&z=189>

## Reinicie a Lixeira no Windows 7

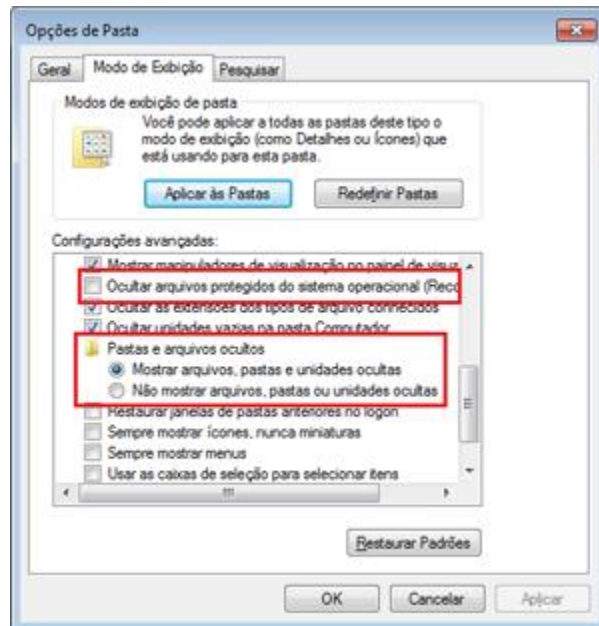
Se sua lixeira 'travou' no Windows 7, apague os arquivos manualmente

Quando algum arquivo está corrompido, é bem trabalhoso apagá-lo, e ele pode até 'travar' a Lixeira do Windows. Se você está enfrentando este problema no Windows 7, aprenda como resolvê-lo rapidamente!

**01.** Numa janela do Windows Explorer, acesse **Organizar > Opções de pasta e pesquisa**.



**02.** Na **Guia Modo de Exibição**, desmarque a opção **Ocultar arquivos protegidos do sistema operacional** e marque **Mostrar arquivos, pastas e unidades ocultas**.



**03.** Com as duas modificações, você pode ver todos os arquivos e pastas do Windows. No disco rígido onde o Windows 7 foi instalado (normalmente é C:), clique com o botão direito do mouse na pasta **\$Recycle.Bin** (que representa a Lixeira) e escolha **Excluir** (você precisará passar por muitas telas de confirmação). Com isto, você excluiu a Lixeira do Windows 7, mas não se preocupe: ela é reconstruída logo após o reinício do computador.

