

Todos os meses mais de 5,1 milhões de internautas visitam o Fórum do BABOO. Lá todas as suas dúvidas e problemas de informática são solucionados gratuitamente pela nossa comunidade. Participe você também:
<http://www.babooforum.com.br>

Este tutorial está publicado originalmente em <http://www.baboo.com.br/absolutenm/anmviewer.asp?a=35844&z=189>

Proteja seus arquivos com um cofre virtual!

Software de segurança pode literalmente esconder arquivos de sua máquina

Proteger arquivos é cada vez mais importante em qualquer ambiente. Que tal fazer isto de forma que ninguém nem saberá a existência dos dados protegidos? Este é o objetivo do [Folder Lock](#), software que pode ser usado por 25 vezes com limitações. Sua versão completa tem um custo de US\$ 39,95.

01. Enquanto estiver testando o Folder Lock, sempre clique em **Later** na tela de introdução.



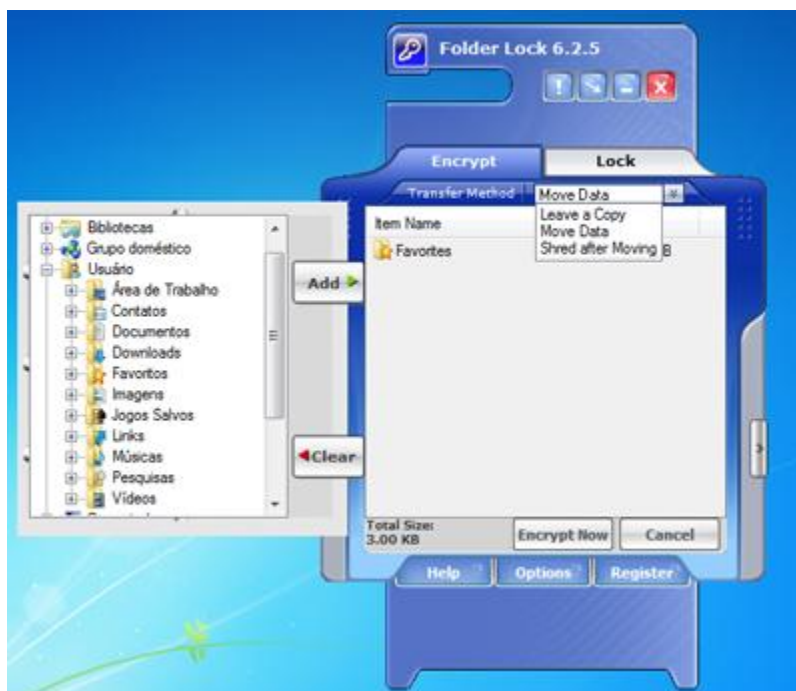
02. A guia **New** permite criar um novo cofre virtual, enquanto a guia **Open** permite abrir um cofre virtual já criado. Para criar um cofre, escolher onde ele será salvo (**Browse...**) e digitar duas vezes a senha de proteção (**Set a New Password**). Não se esqueça desta senha, senão você perde acesso a todo conteúdo do cofre!



03. Uma vez dentro de um cofre, você tem duas opções. A primeira (**Encrypt**) permite criar cópias de arquivos para protegê-los, pois eles estarão dentro do cofre. Para adicionar arquivos, escolha **Add Files & Folders**.



04. Note que você pode copiar arquivos (**Leave a Copy**) e mover arquivos (**Move data**). Use o botão **Encrypt Now** para confirmar a proteção.



05. O botão **Edit Locker** permite configurar seu cofre virtual, como mudar o tamanho máximo (**Increase Locker Size**) e a senha (**Change Password**).



06. A segunda opção (**Lock**) não 'mexe' nos arquivos e pastas originais escolhidos para serem protegidos, mas eles não poderão ser acessados enquanto estiverem dentro do cofre virtual. Use o botão **Close to Protect** para confirmar a proteção de todos os arquivos criptografados e travados.



07a. Clicando no botão **Options**, você pode acessar as opções gerais do programa. Na **Guia General Settings**, você pode fazer o programa ficar na bandeja do Windows (**Show in Tray**), executar sons próprios de uso (**Play Sounds**), ser exibido no menu de contexto do Windows Explorer (**Show in Context Menu**) e verificar possíveis atualizações (**Check for Updates**).



07b. Em **Stealth Mode**, você pode esconder a existência do Folder Lock em sua máquina. Ative o modo (**Stealth Mode (On/Off)**) e remova, por exemplo, os atalhos no menu iniciar (**Hide from Desktop & Startmenu**) e no adicionar/remover programas do Painel de Controle (**Hide from Program Files / Install Location**). Lembre-se de configurar um atalho de teclado (**Set HotKey to run...**) para poder usar o Folder Lock neste modo.



07c. Em **Hack Attempt Monitoring**, se você ativar o recurso (**Monitoring (On/Off)**), poderá travar (**Lock PC**) ou desligar (**Shut Down PC**) a máquina de forma forçada se alguém tentar entrar num cofre virtual e falhar por cinco vezes.

