

Este tutorial está publicado originalmente em <http://www.baboo.com.br/absolutenm/anviewer.asp?a=34681&z=189>

Checagem do WinVista sempre é feita no início do sistema?

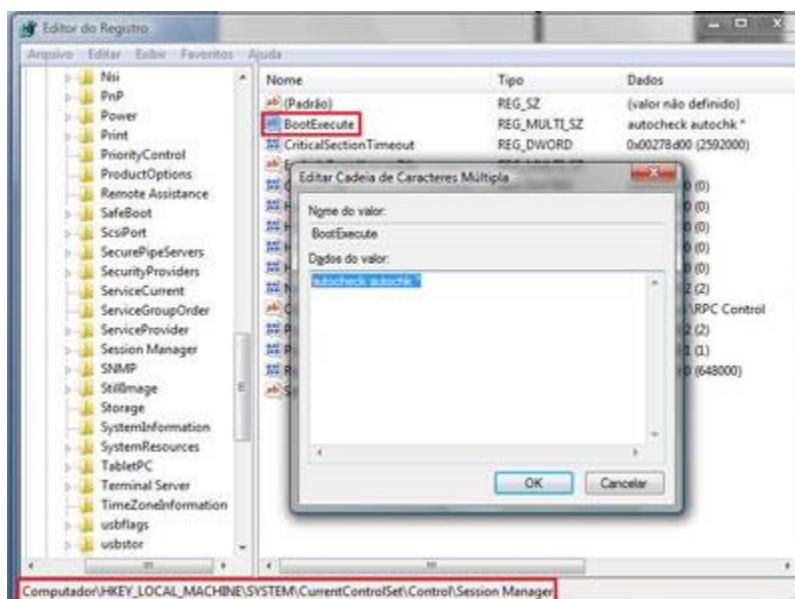
Se você não consegue desativar a checagem de disco no início do Windows Vista, este tutorial é a solução

Quando o computador é mal desligado, o Windows Vista ativa uma checagem de disco para garantir que nenhum estrago foi feito na partição do sistema e nos arquivos. O problema é que esta checagem pode acabar sendo ativada toda vez que o computador é ligado. Se você passa por este problema, este tutorial do BABOO pode ser a solução.


01. A primeira causa pode ser uma configuração incorreta no registro do sistema. Para corrigi-la, abra o editor de registro do Windows Vista, digitando **regedit** na barra de pesquisa do Menu Iniciar.



02. Acesse a chave **HKEY_LOCAL_MACHINE \ SYSTEM \ CurrentControlSet \ Control \ Session Manager** e mude o valor de **BootExecute** para **autocheck autochk ***. Faça isto apenas se o valor estiver diferente de **autocheck autochk ***.



O melhor fórum de informática do Brasil



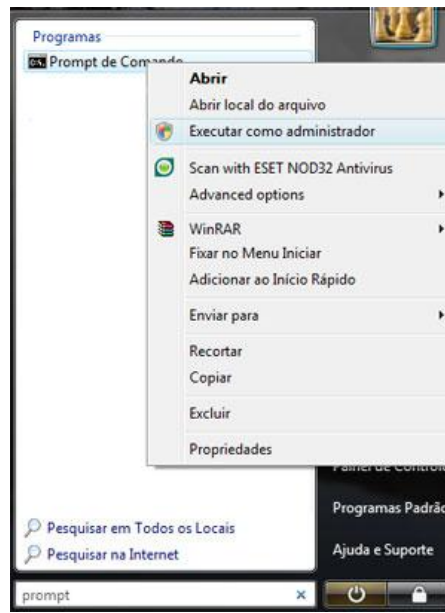
Conheça o Fórum do BABOO! Ali você encontra milhares de tópicos sobre Windows, Segurança, Redes, Hardware, Web, Compra e Venda de produtos, Design, Celulares, Desenvolvimento e muito mais. E você pode postar as suas dúvidas e problemas para que a comunidade do fórum te ajude! Tudo isso de graça! Acesse agora mesmo: www.babooforum.com.br

Este tutorial está publicado originalmente em <http://www.baboo.com.br/absolutenm/anviewer.asp?a=34681&z=189>

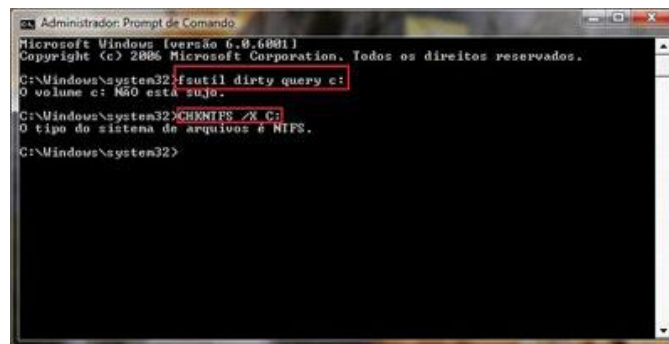
03. Caso queira, o arquivo abaixo faz a modificação de forma automática.

[- Restaure a checagem de disco do Windows Vista via registro](#)

04. Se o procedimento não der certo, abra uma janela do **Prompt de Comando** em modo administrativo. Basta clicar com o botão de contexto do mouse (normalmente é o botão direito) no atalho e escolher a opção **Executar como administrador**.



05. Digite os comandos **fsutil dirty query c:** e **chkntfs /X c:**, substituindo **C:** pela letra da partição que sempre é verificada. Estes comandos basicamente falam para o sistema que a partição está com problemas, mas que não deve ser verificada no próximo início do sistema.



06. Reinicie o sistema e abra outro prompt de comando administrativo. Digite os comandos **Chkdsk /f /r c:** e **fsutil dirty query c:**, substituindo **C:** pela letra da partição que é sempre verificada. Isto fará com que o sistema faça uma varredura geral e definitiva na partição em questão.

