

O melhor fórum de informática do Brasil



Conheça o Fórum do BABOO! Ali você encontra milhares de tópicos sobre Windows, Segurança, Redes, Hardware, Web, Compra e Venda de produtos, Design, Celulares, Desenvolvimento e muito mais. E você pode postar as suas dúvidas e problemas para que a comunidade do fórum te ajude! Tudo isso de graça! Acesse agora mesmo: www.babooforum.com.br

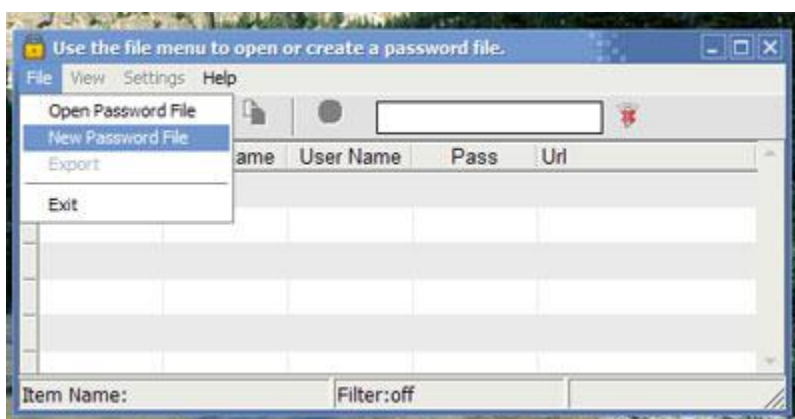
Este tutorial está publicado originalmente em <http://www.baboo.com.br/absolutenm/anmviewer.asp?a=34427&z=189>

Carregue suas senhas em qualquer lugar com segurança!

Software gratuito gerencia senhas com segurança e pode ser levado em pen-drive

Você mesmo já viu no BABOO [como é inseguro usar a mesma senha em diferentes sites](#). Mas como decorar senhas diferentes para todos os serviços de hoje? A solução está no uso de um gerenciador de senhas e o tutorial de hoje mostrará em detalhes o [KeyDB](#), que protege suas informações e pode ser levado para qualquer lugar com um pen-drive.

01. Quando o KeyDB é aberto, você não consegue fazer nada sem um banco de dados de senhas. Para criá-lo, vá no menu **File > New password File**.



02. O banco de dados protege todas as informações inseridas através da senha mestra (**Master Password**), que você também configurará nesta tela. Defina local, nome e senha do novo banco de dados e clique em **Create Db**.



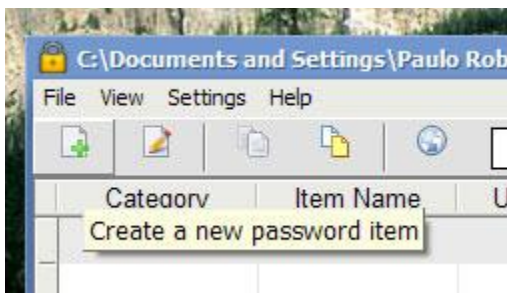
O melhor fórum de informática do Brasil



Conheça o Fórum do BABOO! Ali você encontra milhares de tópicos sobre Windows, Segurança, Redes, Hardware, Web, Compra e Venda de produtos, Design, Celulares, Desenvolvimento e muito mais. E você pode postar as suas dúvidas e problemas para que a comunidade do fórum te ajude! Tudo isso de graça! Acesse agora mesmo: www.babooforum.com.br

Este tutorial está publicado originalmente em <http://www.baboo.com.br/absolutenm/anmviewer.asp?a=34427&z=189>

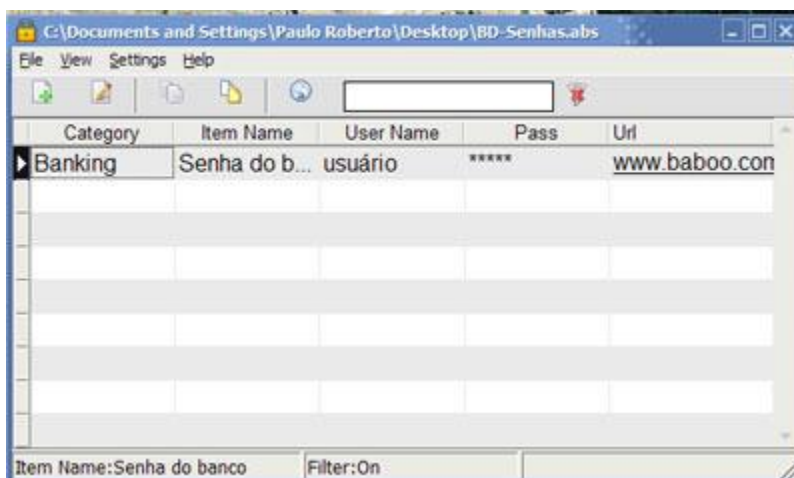
03. Com o banco de dados aberto, clique no primeiro botão da barra de ferramentas (**Create a new password item**) para adicionar uma senha.



04. Escolha a categoria da informação (**Category**), seu nome (**Item name**), e o nome de usuário, senha e site. Deixe marcada a opção **Active** para que a informação apareça na listagem do KeyDB.



05. Todas as entradas ativas serão listadas na janela principal do KeyDB, e você pode usar a barra de ferramentas para acessar facilmente as informações contidas – nome de usuário, senha e site.



O melhor fórum de informática do Brasil



Conheça o Fórum do BABOO! Ali você encontra milhares de tópicos sobre Windows, Segurança, Redes, Hardware, Web, Compra e Venda de produtos, Design, Celulares, Desenvolvimento e muito mais. E você pode postar as suas dúvidas e problemas para que a comunidade do fórum te ajude! Tudo isso de graça! Acesse agora mesmo: www.babooforum.com.br

Este tutorial está publicado originalmente em <http://www.baboo.com.br/absolutenm/anviewer.asp?a=34427&z=189>

06. No **Menu Settings**, você pode mudar a senha mestra do banco de dados (**Change Master Password**), gerenciar os itens arquivados (**Manage Archive Items**) e as categorias (**Manage Categories**).

