



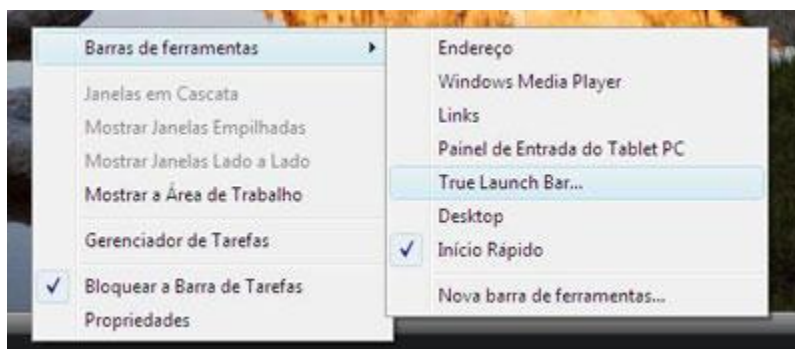
Este tutorial está publicado originalmente em <http://www.baboo.com.br/absolutenm/anviewer.asp?a=33177&z=189>

## Tutorial: True Launch Bar

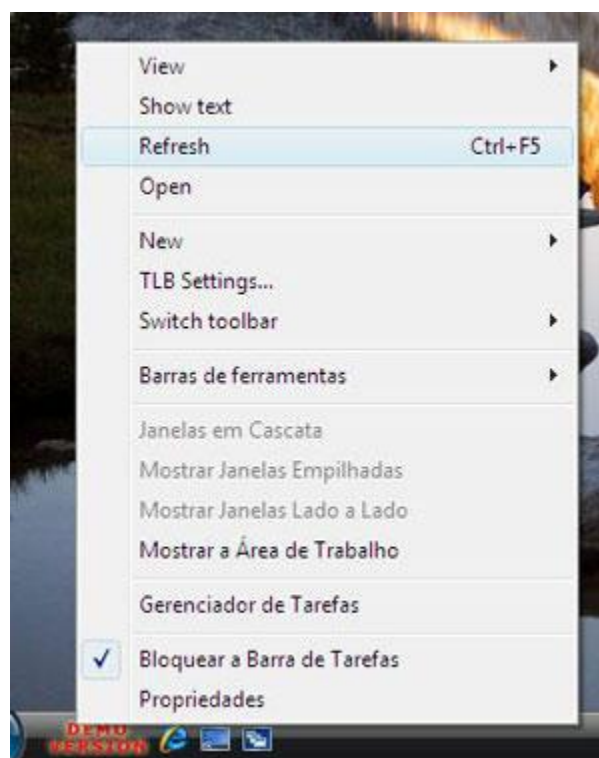
Turbine a barra de inicialização rápida do Windows!

O [True Launch Bar](#) é um software não gratuito (US\$ 19,90 para uso após 30 dias) e compatível com todas as versões recentes do Windows, que acrescenta muitas funcionalidades à barra de inicialização rápida do sistema operacional.

**01.** Após instalar o True Launch Bar, clique com o botão de contexto do mouse (normalmente é o botão direito) na barra de tarefas e aponte para **Barras de Ferramentas > True Launch Bar...** (marcando a opção). Também aponte para **Barras de ferramentas > Início Rápido** (desmarcando a opção), para você não ter duas barras de inicialização rápida.



**02.** Quando você clica com o botão de contexto na True Launch Bar, várias opções estão disponíveis, incluindo opções da barra de inicialização rápida comum.



O melhor fórum de informática do Brasil



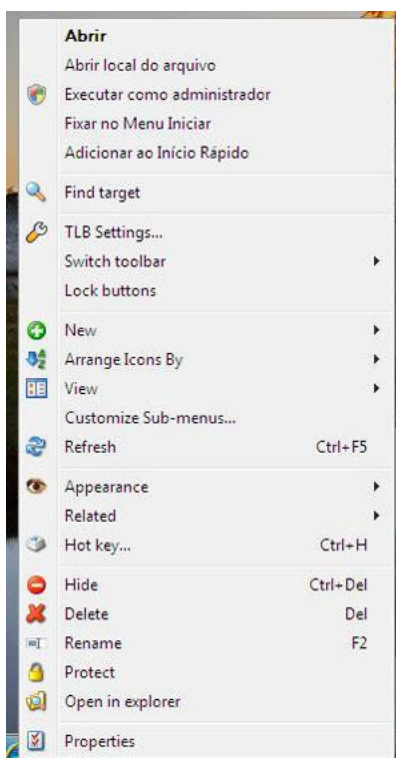
**Conheça o Fórum do BABOO!** Ali você encontra milhares de tópicos sobre Windows, Segurança, Redes, Hardware, Web, Compra e Venda de produtos, Design, Celulares, Desenvolvimento e muito mais. E você pode postar as suas dúvidas e problemas para que a comunidade do fórum te ajude! Tudo isso de graça! Acesse agora mesmo: [www.babooforum.com.br](http://www.babooforum.com.br)

Este tutorial está publicado originalmente em <http://www.baboo.com.br/absolutenm/anviewer.asp?a=33177&z=189>

**03.** Na opção **New**, você pode inserir novos itens na barra de inicialização, podendo inserir Menus (**Menu**), separadores (**Separator**), atalhos (**Shortcut**) e procurar por novos plugins, para adicionar mais funcionalidades ao software (**More Plugins...**).



**04.** Quando você clica com o botão de contexto do mouse em algum item da barra, muito mais opções estarão disponíveis, relacionadas à aparência do atalho (**Appearance**), aos atalhos de teclado para lançar o aplicativo correspondente (**Hot Key...**) e à segurança do mesmo (**Protected**).



**05.** Aqui, basta cadastrar sua senha (**New Password** e **Confirm new Password**) e definir o que será proibido sem o uso da senha: executar (**Execute**), esconder/mostrar (**Hide/Unhide**) apagar/renomear (**Delete, Rename**) e mudar ícone/descrição/propriedades (**Icon, Description, Properties**).



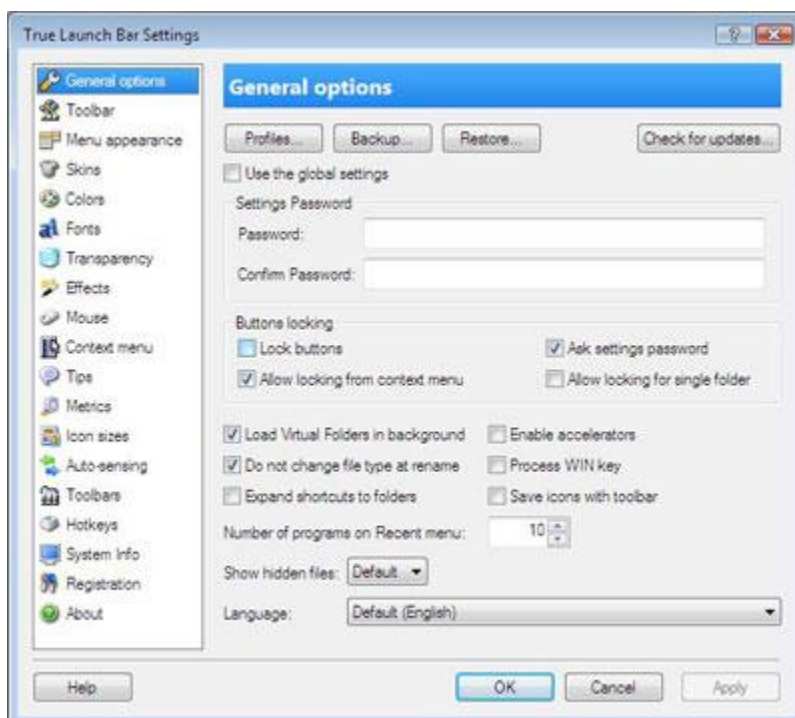
O melhor fórum de informática do Brasil



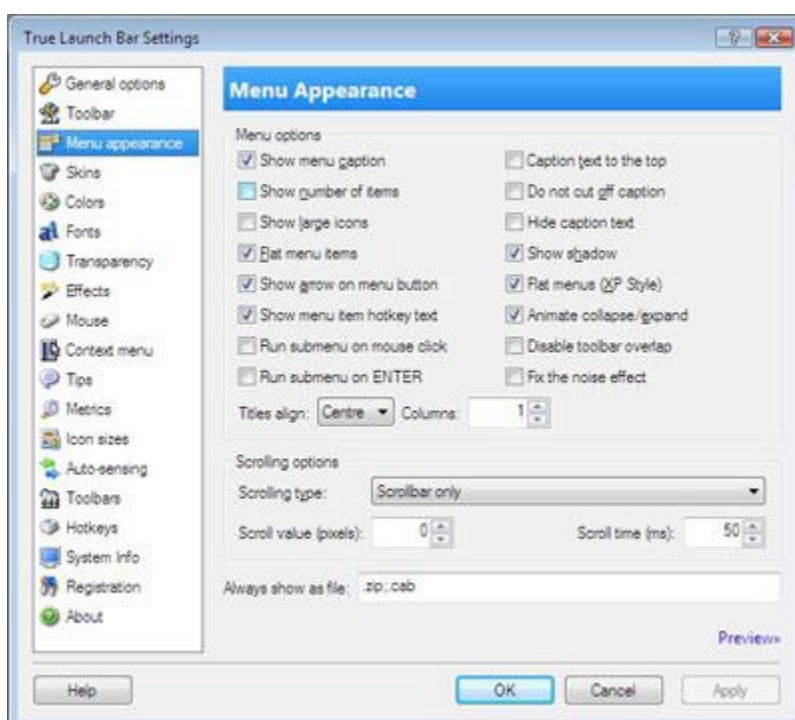
**Conheça o Fórum do BABOO!** Ali você encontra milhares de tópicos sobre Windows, Segurança, Redes, Hardware, Web, Compra e Venda de produtos, Design, Celulares, Desenvolvimento e muito mais. E você pode postar as suas dúvidas e problemas para que a comunidade do fórum te ajude! Tudo isso de graça! Acesse agora mesmo: [www.babooforum.com.br](http://www.babooforum.com.br)

Este tutorial está publicado originalmente em <http://www.baboo.com.br/absolutenm/anmviewer.asp?a=33177&z=189>


**06.** As configurações gerais do True Launch Bar podem ser abertas a partir da opção **TLB Settings...** (em qualquer menu). Na **guia General options**, por exemplo, você pode proteger as configurações do programa com senha (**Settings Password**), travar o arraste-e-solte dos botões (**Lock buttons**) e checar por atualizações (**Check for updates...**).



**07.** Na **guia Menu Appearance**, há várias opções sobre as aparências de sub-menus adicionados à barra do True Launch Bar, como se os menus terão legenda (**Show menu caption**), se os ícones serão grandes (**Show large icons**), se eles serão abertos com o clique do mouse (**Run submenu on mouse click**) e se eles serão sombras (**Show shadows**).



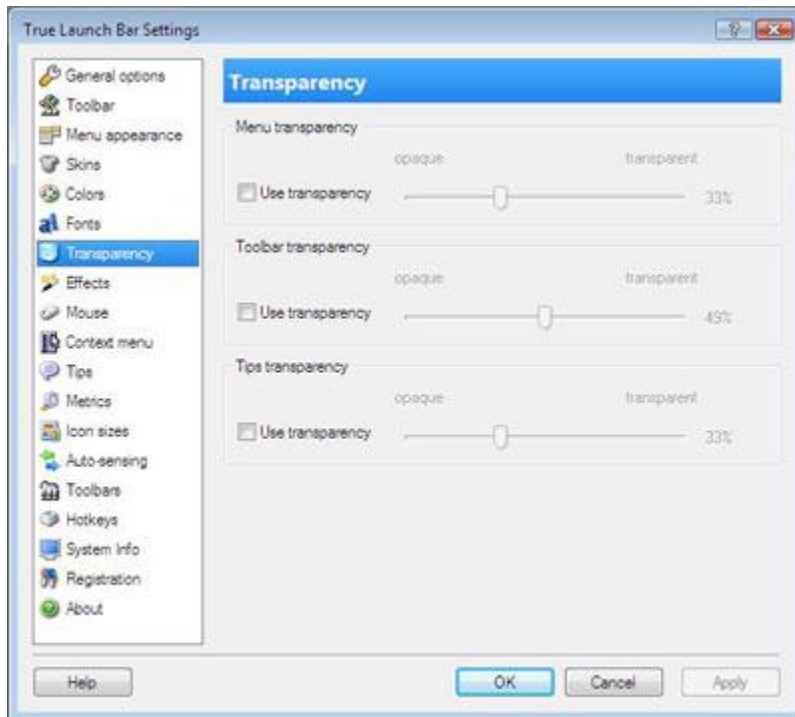
O melhor fórum de informática do Brasil



**Conheça o Fórum do BABOO!** Ali você encontra milhares de tópicos sobre Windows, Segurança, Redes, Hardware, Web, Compra e Venda de produtos, Design, Celulares, Desenvolvimento e muito mais. E você pode postar as suas dúvidas e problemas para que a comunidade do fórum te ajude! Tudo isso de graça! Acesse agora mesmo: [www.babooforum.com.br](http://www.babooforum.com.br)

Este tutorial está publicado originalmente em <http://www.baboo.com.br/absolutenm/anviewer.asp?a=33177&z=189>

**08.** Na **guia Transparency**, você poderá ativar o uso de transparências (**Use transparency**) para menus (**Menu transparency**), para a barra de inicialização rápida (**Toolbar transparency**) e para as dicas exibidas (**Tips transparency**).



**09.** Finalmente, na **guia Toolbar**, você pode cadastrar novas barras de ferramentas para a barra de inicialização rápida (**New**). Na verdade, o que você cadastrará será apenas uma pasta, onde todos os conteúdos serão exibidos na True Launch Bar.

