



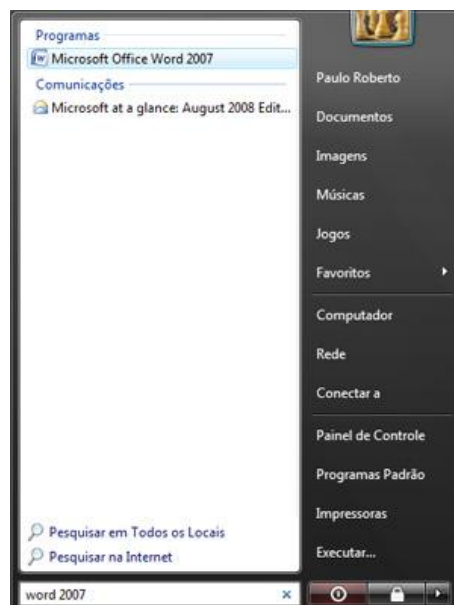
Este tutorial está publicado originalmente em <http://www.baboo.com.br/absolutem/anviewer.asp?a=32853&z=189>

## Mude as cores do Office 2007

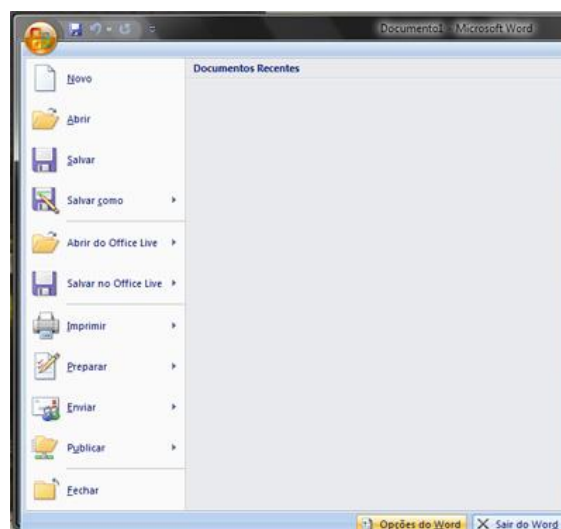
Pequena dica permite adequar suíte de aplicativos ao seu esquema visual preferido

Não é segredo que o Office 2007 chama até hoje a atenção dos usuários, principalmente devido à nova interface Faixa de Opções. Só que a suíte também tem várias outras melhorias para agradar os diferentes tipos de usuários. Uma delas diz respeito ao visual. O Office 2007 tem três esquemas diferentes de cores, que valem para todos os aplicativos. Vamos aprender como mudar este esquema.


**01.** Em primeiro lugar, abra qualquer aplicativo do Office que utilize a interface Faixa de Opções, como Word, Excel, PowerPoint e Access.



**02.** Abra o Menu Office e clique no botão de Opções do programa escolhido inicialmente (neste caso, **Opções do Word**).



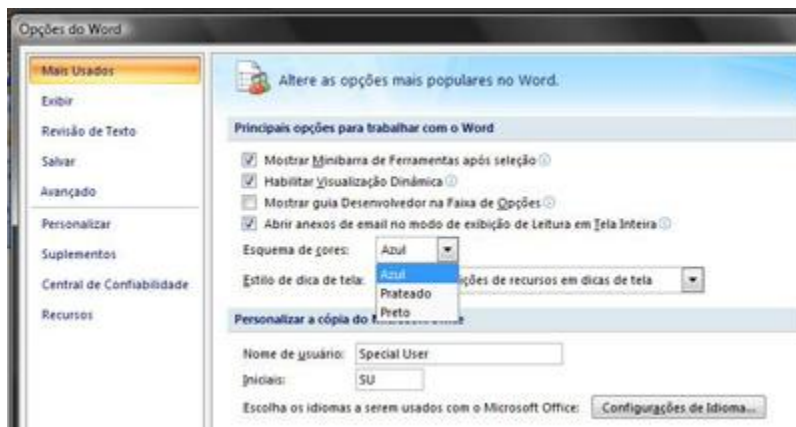
O melhor fórum de informática do Brasil



**Conheça o Fórum do BABOO!** Ali você encontra milhares de tópicos sobre Windows, Segurança, Redes, Hardware, Web, Compra e Venda de produtos, Design, Celulares, Desenvolvimento e muito mais. E você pode postar as suas dúvidas e problemas para que a comunidade do fórum te ajude! Tudo isso de graça! Acesse agora mesmo: [www.babooforum.com.br](http://www.babooforum.com.br)

Este tutorial está publicado originalmente em <http://www.baboo.com.br/absolutem/anviewer.asp?a=32853&z=189>

**03.** Na guia **Mais Usados**, basta escolher um **Esquema de cores** – sendo que o esquema **Azul** é o padrão do Office 2007.



**04.** Veja o Word 2007 no esquema **Prateado**, por exemplo.

