



Este tutorial está publicado originalmente em <http://www.baboo.com.br/absolutenm/anmviewer.asp?a=32514&z=189>

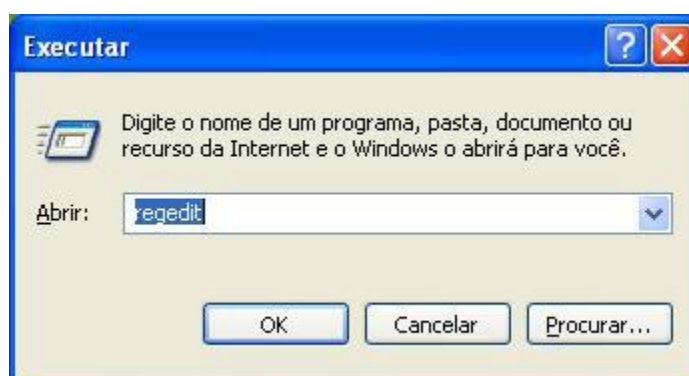
## Mude a pasta padrão de papéis de parede do WinXP!

Com certeza, você utiliza algum papel de parede, personalizando o sistema operacional. O problema é que a pasta usada pelo Windows para armazenar as imagens papéis de parede é 'escondida'. Neste tutorial, vamos aprender a mudar a pasta de papéis de parede para a pasta de Imagens do Windows XP.

**01.** Abra o **Menu Iniciar** e aponte para **Executar**.



**02.** Em Executar, abra o editor de registro, digitando **regedit**.



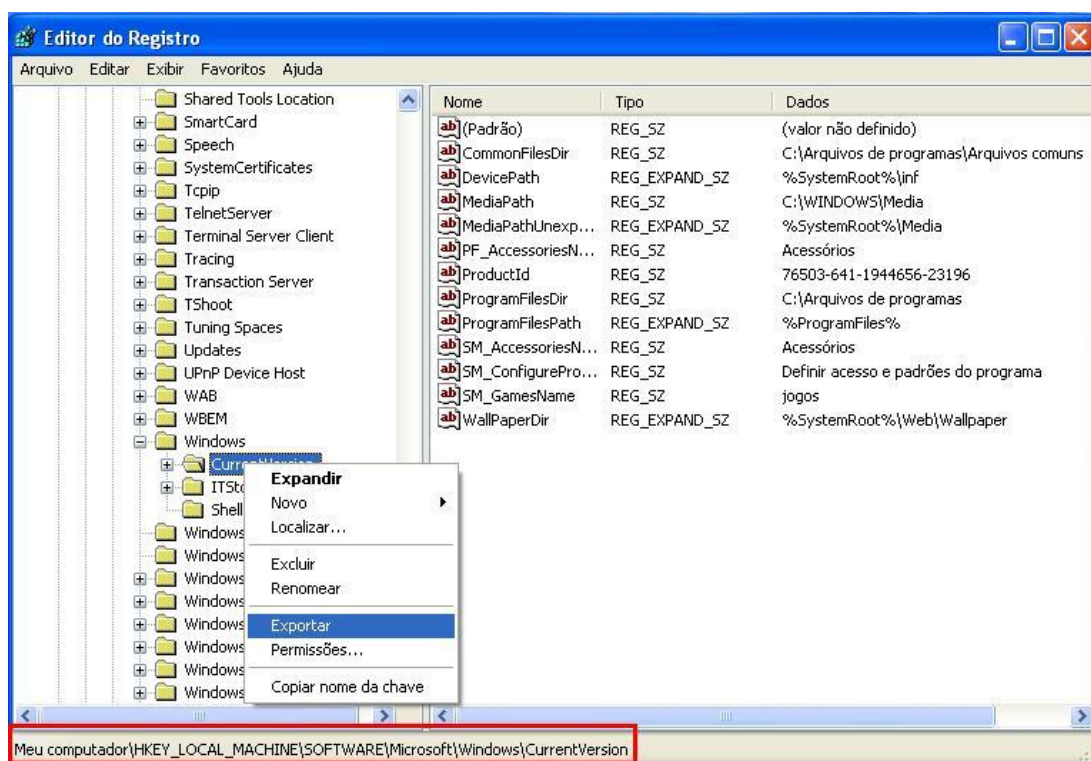
O melhor fórum de informática do Brasil



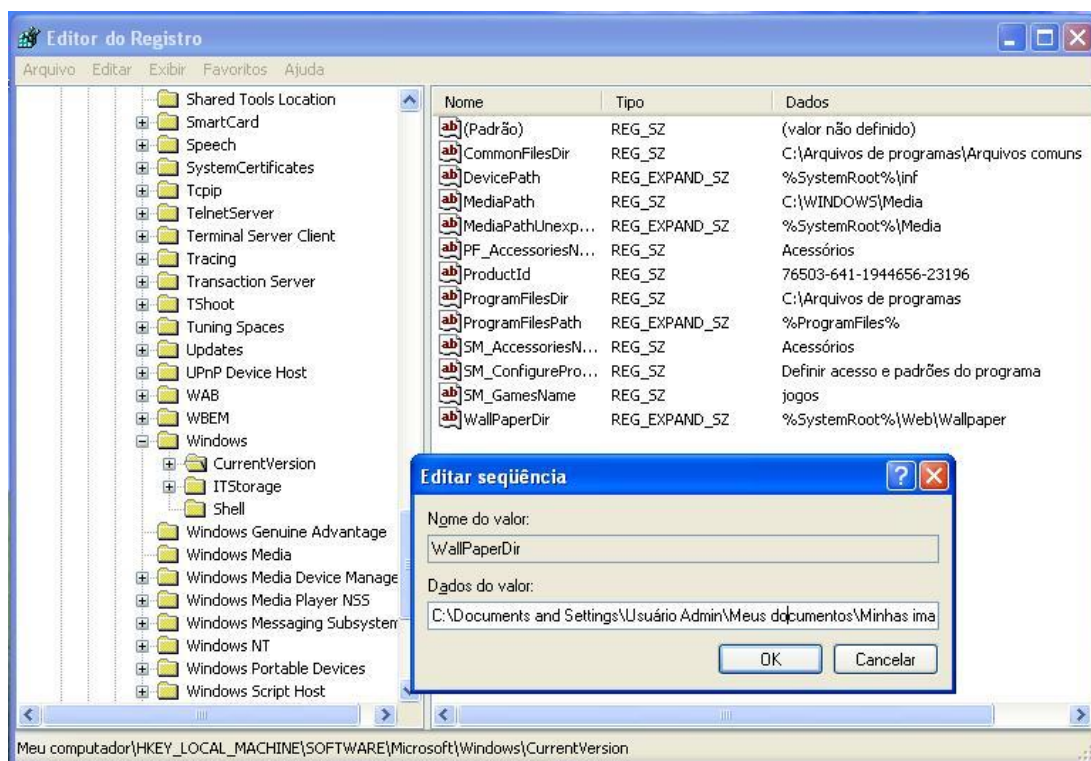
Conheça o Fórum do BABOO! Ali você encontra milhares de tópicos sobre Windows, Segurança, Redes, Hardware, Web, Compra e Venda de produtos, Design, Celulares, Desenvolvimento e muito mais. E você pode postar as suas dúvidas e problemas para que a comunidade do fórum te ajude! Tudo isso de graça! Acesse agora mesmo: [www.babooforum.com.br](http://www.babooforum.com.br)

Este tutorial está publicado originalmente em <http://www.baboo.com.br/absolutem/anviewer.asp?a=32514&z=189>

**03.** Navegue pelas chaves **HKEY\_LOCAL\_MACHINE\SOFTWARE\Microsoft\Windows\CurrentVersion**, clique com o botão de contexto do mouse (normalmente é o botão direito) e vá até Exportar, para criar uma cópia de segurança do registro.



**04.** Basta editar o valor **WallPaperDir** pela nova pasta que armazenará os papéis de parede do Windows XP. Neste caso, foi colocado a pasta de imagens do usuário administrador.



O melhor fórum de informática do Brasil



Conheça o Fórum do BABOO! Ali você encontra milhares de tópicos sobre Windows, Segurança, Redes, Hardware, Web, Compra e Venda de produtos, Design, Celulares, Desenvolvimento e muito mais. E você pode postar as suas dúvidas e problemas para que a comunidade do fórum te ajude! Tudo isso de graça! Acesse agora mesmo: [www.babooforum.com.br](http://www.babooforum.com.br)

Este tutorial está publicado originalmente em <http://www.baboo.com.br/absolutenm/anviewer.asp?a=32514&z=189>

**05.** Se você perceber, ainda há algumas imagens BMP de baixa qualidade na lista de papéis de parede. Estas imagens estão localizadas na pasta do Windows (normalmente C:\Windows), e podem ser apagadas – mas cuidado para não apagar outros arquivos de sistema!

