

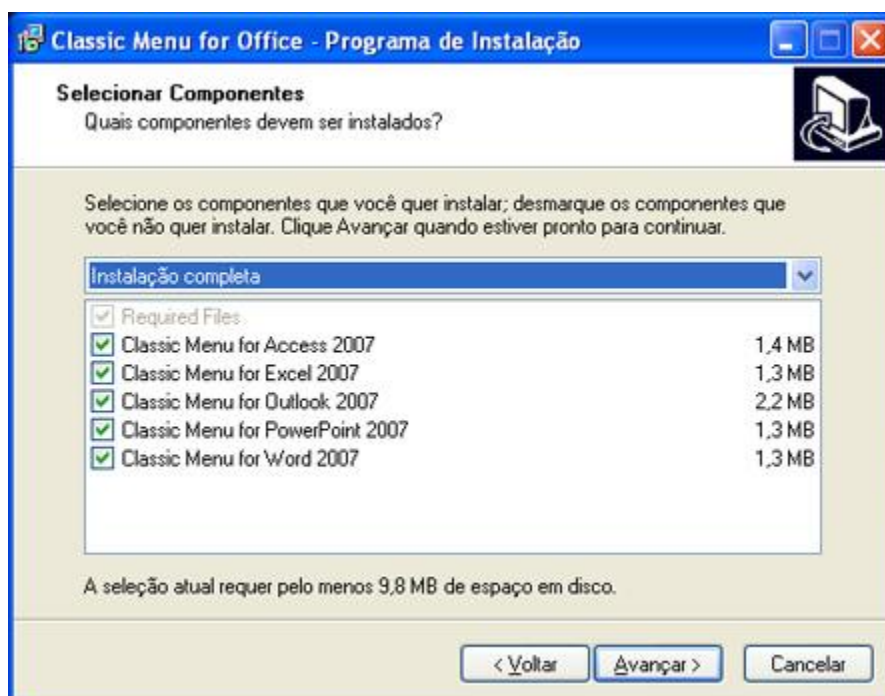


Este tutorial está publicado originalmente em <http://www.baboo.com.br/absolutenm/anviewer.asp?a=32220&z=189>

Menus Clássicos no Office 2007

O grande chamativo do Office 2007 é sua interface completamente remodelada, facilitando o acesso às várias e diferentes funcionalidades da suíte. O problema é que alguns usuários simplesmente querem usar os clássicos e ultrapassados menus tradicionais - e o Office 2007 não dá esta opção. Porém, alguns utilitários pagos permitem fazer esta mudança, ainda que incompleta. Um exemplo disso é o Classic Menus for Office 2007, que pode ser baixado [em seu site oficial](#). O software custa US\$ 29,90, é compatível com Windows XP/Server 2003/Vista e pode ser usado gratuitamente por 15 dias.


01. Durante a instalação, você pode escolher quais aplicativos do Office 2007 que apresentam a nova interface Faixa de Opções poderão usar os menus clássicos. Basta fazer sua escolha e clicar em **Avançar>**.



02. Para configurar o Classic Menus, você precisa abri-lo através do grupo criado no Menu Iniciar.



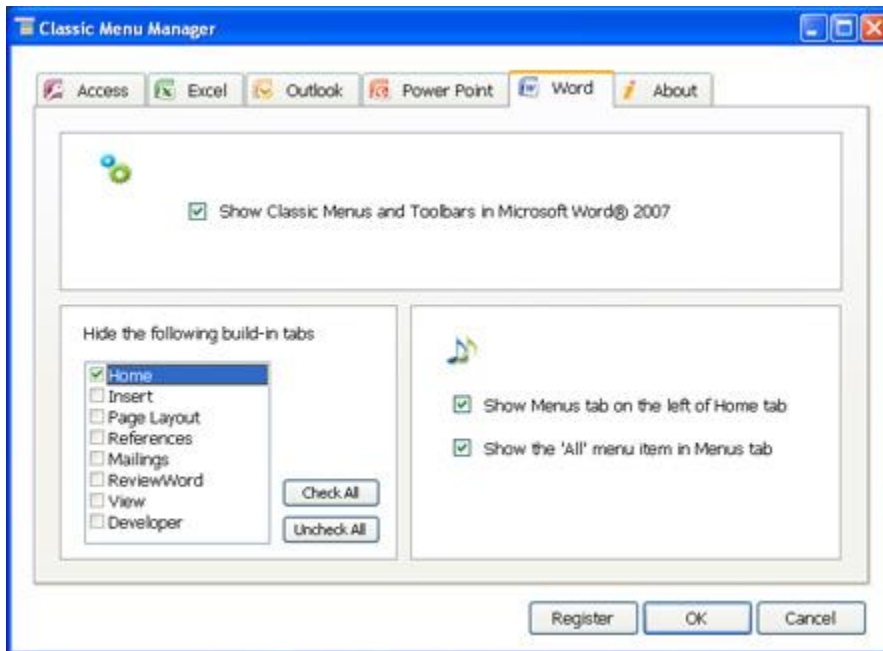
O melhor fórum de informática do Brasil



Conheça o Fórum do BABOO! Ali você encontra milhares de tópicos sobre Windows, Segurança, Redes, Hardware, Web, Compra e Venda de produtos, Design, Celulares, Desenvolvimento e muito mais. E você pode postar as suas dúvidas e problemas para que a comunidade do fórum te ajude! Tudo isso de graça! Acesse agora mesmo: www.babooforum.com.br

Este tutorial está publicado originalmente em <http://www.baboo.com.br/absolutenm/anmviewer.asp?a=32220&z=189>

03. Note que cada programa do Office 2007 escolhido na instalação terá sua guia única dentro do programa. Usando o Word 2007 como exemplo, você pode ativar o uso dos menus clássicos (**Show Classic Menus and Toolbars in Microsoft Word 2007**), ativar a criação da guia Menus que conterá os menus e barras de ferramentas clássicas (**Show Menus tab on the left of Home tab**) e decidir quais guias da Faixas de opções não serão exibidas (**Hide the following build-in tabs**) - na imagem, a guia Início (**Home**) não será exibida. Basta clicar em **OK** para confirmar as alterações e abrir o Word 2007 para ver o resultado.



04. Este é o Word 2007 com os menus clássicos (**guia Menu**) e sem a guia Início, como configurado anteriormente. Note que os menus estão em português, já que o idioma do Word é o português brasileiro. Não é possível inserir outras barras de ferramentas, mas isto é facilmente sanado, já que as outras guias da Faixa de Opções continuam ativas.

